



**GREEN
DIAMOND**
BY MAQRO CONSTRUCTION



MAQRO CONSTRUCTION
PRESENTS



MAQRO
CONSTRUCTION

MAQRO CONSTRUCTION

Being one of the major international investors in Georgia, Maqro Construction is continuing to live a mark on Georgia through various investments it has made in a short time since it was founded in 2013.

Maqro Construction develops its technical expertise based on honesty and high-quality which are the main features of its business ethics, together with the right strategy of its dedicated management team that monitors the market closely. By this means, it provides its customers comfortable services, products and brand-new contemporary living areas with unique and affordable payment terms in addition, it is a close follower of these new lifestyle that it creates.

Maqro Construction has set its vision as "to raise the work quality standard by realizing various world-class and modern projects aimed at the needs of the society by using new technologies together with its qualified, innovative and creative personnel". Glorya Furniture, which is the first project that Maqro Construction has put into practice, is providing service in an indoor area of 10.000 m² as the first and the only furniture factory in Batumi. This project was followed by a 4-star Mercure Tbilisi Hotel construction project, which was carried out together with the cooperation of French Accor Group and a world-class hotel was built in Tbilisi. Maqro Construction is building Ibis Styles Hotel which will be putting into service in 2017 in cooperation with Accor Group in Tbilisi.

The biggest project realized by Maqro Construction until now is Green Budapest. The investment that worth \$45 million USD covers of 351 apartment flats has drawn attention through its new and unusual approach in every phase including its architecture, construction, and interior design and payment conditions. Maqro Construction's goal is to enable customers to live in a European standardised living areas easily with flexible payment options and up to 5-year internal credit.

The apartments in Green Budapest, which are completed 4 months before the planned and promised delivery date, have been started to be delivered on May 2016 proving the solid company values of Maqro Construction: discipline and honesty.

As a new life is starting in Green Budapest, Maqro Construction is initiating its new and most assertive project. Green Diamond composed of 1.772 apartments is laying the foundations of a brand-new modern life in Tbilisi providing numerous opportunities including outdoor and indoor sports areas, swimming pools, kindergarten, school and commercial units that will meet all basic requirements.

This project which we have aimed to raise the living standards of our customers by planning the living areas in the most efficient way and by enriching them with social facilities (based on our previous experiences) and which has touched the lives of thousands of people will take its place that it deserves within the construction sector through its unique opportunities provided.

The target group of Maqro Construction was Georgia and the neighboring countries when it started its investments in 2013 and now has become a brand through its unique projects. The current aim of Maqro Construction is to carry out projects in different regions and the company will continue to create value by working in collaboration with its business partners and suppliers within the frame of professional principles and by providing reliable and high-quality projects for its customers.

„მაქრო ქონსტრუქციონი“

„მაქრო ქონსტრუქციონი“ ერთ-ერთი უმსხვილესი ინვესტორია საქართველოში. 2013 წლიდან განხორციელებული ინვესტიციებით კომპანიამ მნიშვნელოვანი ადგილი დაიკავა ქართულ ბაზარზე.

კომპანია „მაქრო ქონსტრუქციონი“ საქმიანი ეტიკის მთავარი მახასიათებლებია ნდობა და ხარისხი, მმართველი გუნდის დაუღალავი შრომა, ბაზრის მოთხოვნის მუდმივი კონტროლი და სწორი სტრატეგია. კომპანია მომხმარებელს ხარისხიან პროდუქტს, კომფორტულ მომსახურებას, სრულიად ახალ საცხოვრებელ სივრცეს და გადასდის მოქნილ პირობებს სთავაზობს. ამავდროულად, კომპანია არ ივიწყებს თანამედროვე ტენდენციებს.

„მაქრო ქონსტრუქციონის“ ხელვა და მიზნები: ხარისხიანი, საზოგადოების მოთხოვნაზე ორიენტირებული, თანამედროვე სტანდარტების შესაბამისი პროდუქტის შექმნა, რა თქმა უნდა კვალიფიციური და პროფესიული პერსონალის დახმარებით.

კომპანიის პირველი პროექტი აჭარის რეგიონში, 10 000 კვ.მ-ზე განლაგებული ავეჯის ქარხანა „Glorya Furniture“-ია, რასაც მოჰყვა ოთხვარსკვლავიანი სასტუმრო „Mercure Tbilisi Old Town“, რომელიც ფრანგული ბრენდის „აკორ გრუპის“ წევრია.

ამ პროექტით კომპანიამ თბილისის მსოფლიო სტანდარტების შესაბამისი სასტუმრო შექმნა. მომავალში „მაქრო ქონსტრუქციონი“ პარტნიორ „აკორ გრუპთან“ ერთად თბილისში სასტუმრო „Ibis styles“-ის შექმნაზეც გეგმავს.

დღეისათვის „მაქრო ქონსტრუქციონის“ უმსხვილესი პროექტი, 45 მილიონ დოლარად შეფასებული ინვესტიცია - საცხოვრებელი კომპლექსი „მწვანე ბუდაპეშტი“, რომელიც დიდ ყურადღებას იპყრობს მშენებლობის მაღალი ხარისხით, არქიტექტურით, მრავალფეროვანი ინფრასტრუქტურით და გადასდის მოქნილი პირობებით, რასაც ხუთწლიანი შიდა განვადებითა და მომხმარებლისთვის სხვადასხვა პირობების შეთავაზებით ახერხებს.

მშენებლობა „მწვანე ბუდაპეშტი“ დათქმულ დროზე ოთხი თვით ადრე, 2016 წლის მაისში დასრულდა, რაც კომპანიის სანდოობას უსვამს ხაზს.

კომპლექსის დასრულებისთანავე „მაქრო ქონსტრუქციონი“ იწყებს ახალი და ყველაზე ამოცინური პროექტის განხორციელებას. ეს არის საცხოვრებელი კომპლექსი „მწვანე ალმასი“, რომელიც მოიცავს 1772 ბინას, ღია და დახურულ სპორტულ დარბაზებს, სასურაო აუზებს, საბავშვო ბაღს, სკოლასა და სავაჭრო ობიექტებს, რომლებიც მოგიწოდებენ ყველა მოთხოვნას დააკმაყოფილებს.

საცხოვრებელი კომპლექსი თბილისში სრულიად ახალ, თანამედროვე ცხოვრების სტილს ჩაუყრის საფუძვლს. კომპანიის გამოცდილებიდან გამომდინარე პროექტი თბილისურად და ფუნქციურადაა დაგეგმარებული, რაც „მწვანე ალმასის“ მომავალი მოსახლეობის საცხოვრებელ სტანდარტებს ააგებლავს და ათასობით ადამიანს ცხოვრების წესს შეცვლის. პროექტი თავისი მასშტაბურობითა და უნიკალურობით საშველლო სექტორში კუთხნილ ადგილს დაიკავებს.

ინვესტიციების დაწყებისას „მაქრო ქონსტრუქციონის“ მიზნობრივი სფეროები საქართველო და მსოფლიო ქვეყნები იყო, თუმცა პროექტების წარმატებულად განხორციელებამ, კომპანიის ოპერირების არააღიარებული გაფართოების საშუალება მისცა. ამჟამად პარტნიორებთან დაწყებული პროექტული ურთიერთობებით, სანდო და ხარისხიანი პროექტების შეთავაზებით კომპანია განაგრძობს აქტიურ და ინტენსიურ მოღვაწეობას.

MAQRO QUALITY

As Maqro International Construction Company, we realize the projects which we have promised.

Based upon our manpower and engineering experience of many years, we have selected the building materials delicately (both in visible and invisible places) including the sealing compounds and the types of the vitrified elements used in the flats. We designed and actualized our practices in order to provide a better living area and comfort. We kept all the engineering figures at the optimal level during the project construction phase and worked in cooperation with high-quality brands.

We did not only build durable buildings by using aerated concrete which provides heat and sound insulation, we also created a complex together with our creative architectural team where the residents can live a life in touch with nature. We added value to this life with the fitness center, kindergarten and sports area which have been designed in accordance with the requirements of modern life. We provided comfort for the residents through the security system and the parking garage. We designed the flats intended for many people and families by considering different scale and plan types within the flats and by being aware of the richness arising from diversity. We acted eco-friendly during the construction period by using paper and plastic waste sorting system for the disposal of our wastes.

The aim of all these works was to create a safe, peaceful and natural social area, in other words to create a brand-new and modern living area in the center of the city.

As we mentioned at the beginning, as Maqro Construction we stand behind our word. We realize what we promise.

As the most important proof of this, we would like to emphasize that as a company carrying out its activities with equity capital, we have delivered the apartments in Green Budapest on time.

As a company believing in the importance of human existence and trust, we positioned our head office just beside our Green Budapest project.

As a close follower of all our works at any time, we set making the necessary arrangements by evaluating all kinds of constructive feedbacks that we have received from our customers or obtained directly, together with our management team and reflecting the outcomes on our new projects as a mission.

We will continue to carry out our activities being aware of valuing people means providing high-quality service for them from beginning to the end.

„მაჟრო ქონსტრაქშენის“ ხარისხი

„მაჟრო ქონსტრაქშენი“ - კომპანია, რომელიც ყველა დანაპირებს ასრულებს.

მრავალწლიანი შრომისა და გამოცდილების გამოვლისწინებით განსაკუთრებულ ყურადღებას ვუთმობთ როგორც საშენობლო მასალებსა და შესრულების ხარისხს, ასევე უმცირეს დეტალებსაც კი. ყველაფერი საცხოვრებელი სივრცის კომფორტულობასა და ხარისხზე არის ორიენტირებული. პროექტირებისა და შენეგოლების ყველა ეტაპზე ნებისმიერი საინჟინერო მიგნება და ინოვაცია ოპტიმალურ დონეზე აგვყავს და ვირჩევთ მხოლოდ ისეთ ბრენდებს, რომელთათვის ხარისხი პრიორიტეტია.

გაზაბტუნის ბლოკებით აგებული მყარი შენობების წყალბრუნით, მოხინდრე არ შორდება ბუნებას. არქიტექტურითა კრეატიული გზაყვით დამსახურებით ვაძინით ისეთ კომპლექსს, რომელიც თანამედროვე მოთხოვნების შესაბამისად არის დაპროექტებული. ფიტნესის დარბაზი, საბავშვო ბაღი და სპორტული მოედნები, დასვენის საშესახური და მიწისქვეშა ავტოსადგომი - კიდევ უფრო კომფორტულს და მიზიდვლულს ხდის ჩვენს პროექტს.

ჩვენი გამოცდილებიდან გამომდინარე მომხმარებელს მრავალფეროვან არჩევანს ვთავაზობთ, ამიტომაც შევძენით სხვადასხვა ტიპის გეგმარებები, რათა ნებისმიერი ადამიანის გემოვნება დავაკმაყოფილოთ. კომპანია გრუნავს ეკოლოგიაზე და შენეგოლების პროცესში არსებული ნარჩენების გადახარისხებას ახდენს.

ჩვენი მიზანია ქალაქის შუაგულში შევქმნათ დასული, მშვიდი და ეკოლოგიურად სუფთა გარემო, ერთი სიტყვით, თანამედროვე სტანდარტების საცხოვრებელი სივრცე.

როგორც აღვნიშნეთ, „მაჟრო ქონსტრაქშენი“ თავის დაპირებებს ყოველთვის ასრულებს, ჩვენი სიტყვა და საქმე ერთია. ამას ადასტურებს პროექტი „შვანე ბუდაპეში“, რომელიც მხოლოდ საკუთარი კავიტალით განვახორციელეთ, დაპირებულზე თუნი თვით ადრე დავასრულეთ და მოხინდრებებს ჩავაბარეთ ბინები, სადაც ახალი და კომფორტული ცხოვრება ელით.

„მაჟრო ქონსტრაქშენის“ სათავო ოფისის ობიექტის ტერიტორიაზე განვითარებთ სწორედ იმ მიზნით, რომ ჩვენი მომხმარებელი მაქსიმალურად ჩაერთოს კომპანიის მუშაობის პროცესში და თვარი აღვინოს მის ყოველდღიურ საქმიანობას. ჩვენ ვითვალისწინებთ მომხმარებლის რჩევებს და მაქსიმალურად ვცდილობთ მათი ნდობა გავაგრძელოთ. „მაჟრო ქონსტრაქშენისთვის“ ხარისხიანი მომსახურება პრიორიტეტია.



UNIQUE AND EXCELLENT LIKE DIAMOND

Diamond is one of the most precious minerals on earth and in nature.

Strong... Durable... Pure, bright and spectacular...

Its value is based on its structure and design. It hides light inside it and reflects this light. It brings both calmness and power, both dynamism and peace and both change and persistency and self-confidence to mind at the same time.

Diamonds leave a mark because each diamond is unique.

A brand-new life is starting in the center of New Tbilisi with Maqro Construction's new project Green Diamond inspired from all these features of diamond.

Everyone will get the chance of buying an apartment providing various opportunities under reasonable payment conditions with Green Diamond.

Are you ready for a brand-new life that you exactly want to live?

უნიკალური და ძვირფასი, როგორც ალმასი

ალმასი დედამიწაზე ერთ-ერთი უძვირფასესი ბუნებრივი მიწვეულია.

ძლიერი... უნიკალური... ბიზნესი და თვალისმომხრები.

ალმასი თავისი განსაკუთრებული სტრუქტურითა და ღირვანით გამოირჩევა. ის ყოველთვის ბრწყინვალეს კვალს ატოვებს. ალმასი სიძლიერის, სიცოცხლისა და სიმშვიდის, ცვალებადობისა და უწყვეტობის ასოციაციას იწვევს. სწორედ ეს მახასიათებლები გახდა „მაკრო კონსტრუქციის“ ახალი პროექტი „მწვანე ალმასის“ შთაბრძნობის წყარო. კომპლექსი „ახალ თბილისში“ განსხვავებული ცხოვრების სტილს უყრის საფუძველს.

„მწვანე ალმასის“ საცხოვრებელ კომპლექსში ცხოვრების სურვილი და შესაძლებლობა განსხვავებული გემოვნებისა თუ მითხროვნების ადამიანებს ეძნეებათ. ასე რომ მოეზადეთ, ის გალე თქვენთვის რეალურად იქნება!





GREEN DIAMOND
BY MAQRO CONSTRUCTION

**NEW LIFE
IS BEGINNING
IN TBILISI**



**თბილისში
ახალი ცხოვრება
იწყება**

THE LIFE YOU ARE DREAMING OF AWAITING YOU IN GREEN DIAMOND

After Green Budapest that has made tremendous impact in Tbilisi delivered on time, Maqro Construction is offering a unique, luxury and affordable life with its brand-new project Green Diamond.

A unique living area is being built in Tbilisi on an area of almost 70.000 m² in total.

You will be able to meet all your needs about life including swimming pools, outdoor sports areas, walking and running tracks, indoor sports facility and commercial units such as pharmacy, supermarkets, kindergarten and school.

Get ready to change your life with Green Diamond, which is located in Dighomi, the ecologically green district of Tbilisi, next to the Olympic facilities.

- Total Plot:** 69.444 m²
- Total Green Area:** 23.143 m²
- Total Construction:** 1.772 units
- Unit Plans:** 2-3-4-5-6 rooms
- Unit m²:** 34 m² to 250 m²
- Unit Types:** Different alternatives with balcony, terrace and garden
- Swimming Pools:** 3 swimming pools with 312 m², 288 m², 264 m²
- Running Track:** 832 meters running track and walking area
- Basketball Area:** 4 basketball area with 3 hoops
- Outdoor Fitness Area:** 4
- Playgrounds:** 4
- Pergola:** 7
- Common Social Area In Terraces:** 17

Kindergarten

With the capacity of 100 children in 413 m² garden and 270 m² indoor area.

School

3.780 m² total plot 1.836 m² covered area located on 4 floors with the capacity of 450 students.

Commercial Area

13 seperated commercial area such as market, pharmacy, cafe, restaurant, etc located in 2.738 m².

ცხოვრება, რომელზეც ოცნებობდით "მწვანე ალმასში" გელით

„მაქრო ქონსტრუქციები“ კომპანია „მწვანე ბუდაპეშტის“ კვალდაკვალ გამორჩეულ და უღირსარულ კომპლექსს „მწვანე ალმასი“ მთავაზობს.

პროექტი, რომელიც თითქმის 70 000 კვ.მ-ს მოიცავს, თბილისის სრულიად ახალი ტიპის საცხოვრებელ კომპლექსს შემადგენს.

მოინდობთ თქვენს ხელმისაწვდომი იქნება ყველაფერი, რაც კომფორტული ცხოვრებისთვის არის საჭირო: სუპერაო აუზები, ღია სპორტული მოედნები, სარბენი ბილიკები, სპორტული ღარები, საავტომობილო რემიკები, საავტომობილო ბაღი და სკოლა.

მოემზადეთ იმისათვის, რომ თქვენი ცხოვრების სტილი „მწვანე ალმასთან“ ერთად შეცვალოთ. საცხოვრებელი კომპლექსი თბილისის ეკოლოგიურად სუფთა უბანში - დიღომში, ოლიმპიური რეზიდენციის მახლობლად მდებარეობს.

- მიწის ნაკვეთის საერთო ფართობი:** 69.444 კვ.მ.
- გამწვანებული მიწის საერთო ფართობი:** 23.143 კვ.მ.
- საცხოვრებელი ბინების რაოდენობა:** 1.772 ბინა
- ბინის კონფიგურაციები:** 2, 3, 4, 5, და 6-ოთხბინიანი ბინები
- ბინის ფართობი (კვ.მ.):** 34 კვ.მ-დან 250 კვ.მ-მდე
- ბინის ტიპები:** სხვადასხვა ალტერნატივებით: აივნით, ვერანდით ან ბაღით
- სუპერაო აუზები:** 3 სასუპერაო აუზი 312 კვ.მ, 288 კვ.მ და 264 კვ.მ
- სარბენი ბილიკი:** 832 მ. სარბენი და სასპორტული ბილიკი
- კალათბურთის სათამაშო სივრცეები:** კალათბურთის სათამაშო 4 სივრცე 3 ფართით.
- ბარა ფიტნეს ცენტრი:** 4
- სათამაშო მოედნები:** 4
- ფანჯარები:** 7
- სოციალური აქტივობისთვის განკუთვნილი ვერანდები:** 17

საბავშვო ბაღი

270 კვ.მ. საბავშვო ბაღი გათვლილი 100 ბავშვზე, 413 კვ.მ ეზოთი.

სკოლა

450 მოსწავლეთა გათვლილი 1.836 კვ.მ-ზე განთავსებული 4-სართულიანი კარგი სკოლა 3.780 კვ.მ საერთო ფართობით.

კომერციული ფართები

2.738 კვ.მ-ზე განთავსებული 13 კომერციული ობიექტი: ბარკაბი, აფთიაქი, კაფე, რესტორანი და ა.შ.



LAYOUT PLAN

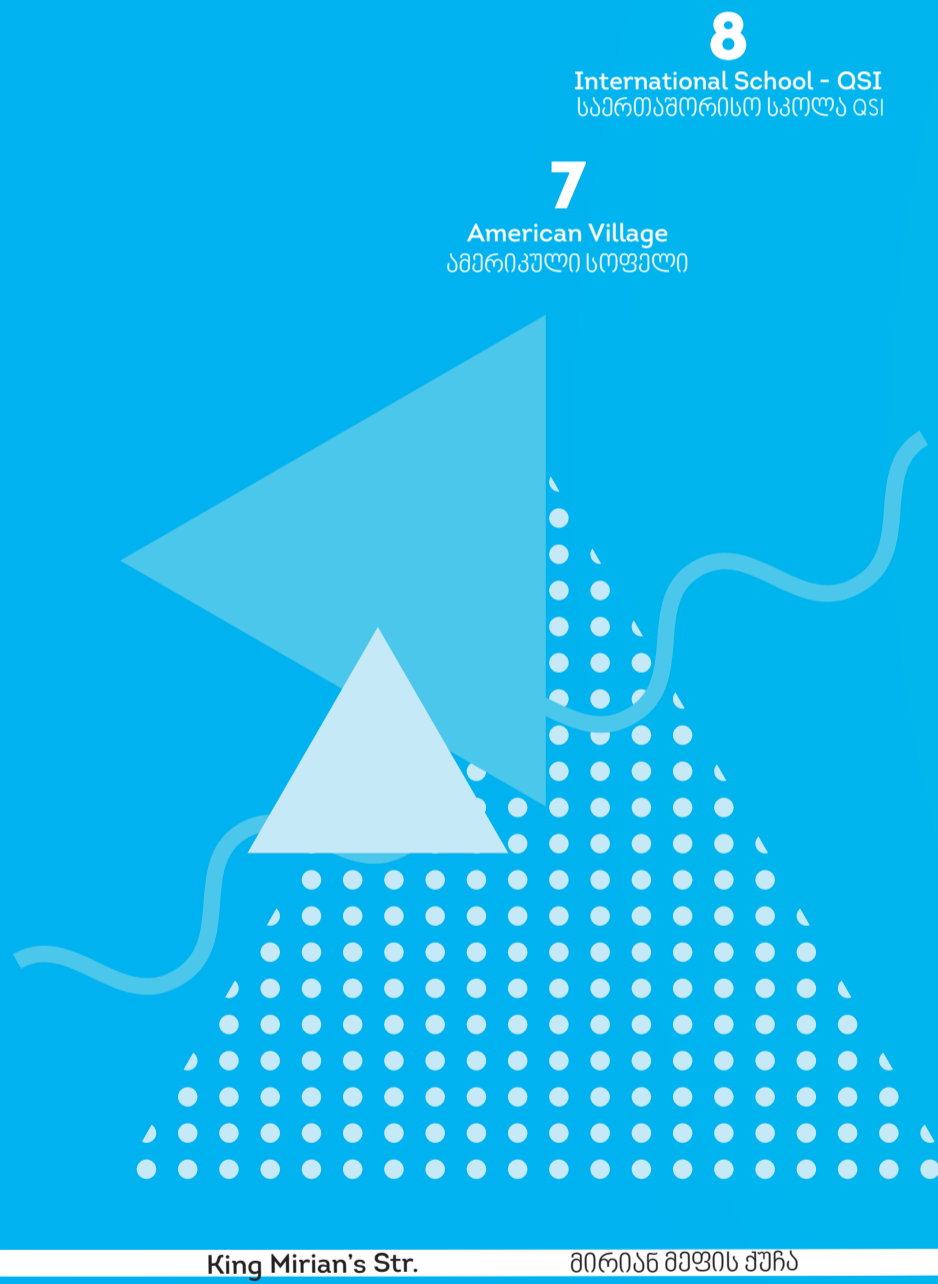
- | | | |
|------------------------|---------------------------------|--|
| 01 A BLOCK / 9 FLOORS | 12 MIRRORRED B BLOCK / 9 FLOORS | 24 BASKETBALL AREA |
| 02 B BLOCK / 9 FLOORS | 13 MIRRORRED A BLOCK / 9 FLOORS | 25 OUTDOOR FITNESS AREA |
| 03 C BLOCK / 9 FLOORS | 14 MIRRORRED D BLOCK / 9 FLOORS | 26 PLAYGROUND |
| 04 D BLOCK / 9 FLOORS | 15 MIRRORRED C BLOCK / 9 FLOORS | 27 SWIMMING POOL |
| 05 C BLOCK / 9 FLOORS | 16 MIRRORRED D BLOCK / 9 FLOORS | 28 PERGOLA |
| 06 D BLOCK / 9 FLOORS | 17 MIRRORRED C BLOCK / 9 FLOORS | 29 GENERAL PLAYGROUND Basketball - Football - Volleyball |
| 07 E BLOCK / 11 FLOORS | 18 F BLOCK / 21 FLOORS | 30 SCHOOL / 4 FLOOR |
| 08 F BLOCK / 20 FLOORS | 19 G BLOCK / 11 FLOORS | 31 KINDERGARTEN / 2 FLOOR |
| 09 G BLOCK / 11 FLOORS | 20 H BLOCK / 21 FLOORS | 32 SHOPPING AREA |
| 10 H BLOCK / 20 FLOORS | 21 E BLOCK / 11 FLOORS | 33 INDOOR SPORT AREA |
| 11 E BLOCK / 11 FLOORS | 22 H BLOCK / 22 FLOORS | 34 CAFÉ-BAR |
| | 23 F BLOCK / 22 FLOORS | 35 MARKET |
| | | 36 MAIN GATE AND SECURITY |

გეგმარება

- | | | |
|-----------------------|----------------------------------|---|
| 01 A ბლოკი 9 სართული | 12 სარკისებური B ბლოკი 9 სართული | 24 კალათბურთის სათამაშო სივრცეები |
| 02 B ბლოკი 9 სართული | 13 სარკისებური A ბლოკი 9 სართული | 25 ბარა ფიტნესი |
| 03 C ბლოკი 9 სართული | 14 სარკისებური D ბლოკი 9 სართული | 26 სათამაშო მოედნი |
| 04 D ბლოკი 9 სართული | 15 სარკისებური C ბლოკი 9 სართული | 27 სასუპერაო აუზი |
| 05 C ბლოკი 9 სართული | 16 სარკისებური D ბლოკი 9 სართული | 28 ფანჯარები |
| 06 D ბლოკი 9 სართული | 17 სარკისებური C ბლოკი 9 სართული | 29 მთავარი სათამაშო მოედნი კალათბურთი-ფეხბურთი და ვოლეიბოლი |
| 07 E ბლოკი 11 სართული | 18 F ბლოკი 21 სართული | 30 სკოლა 4 სართული |
| 08 F ბლოკი 20 სართული | 19 G ბლოკი 11 სართული | 31 საბავშვო ბაღი 2 სართული |
| 09 G ბლოკი 11 სართული | 20 H ბლოკი 21 სართული | 32 საავტომობილო ცენტრი |
| 10 H ბლოკი 20 სართული | 21 E ბლოკი 11 სართული | 33 ფიტნეს ცენტრი |
| 11 E ბლოკი 11 სართული | 22 H ბლოკი 22 სართული | 34 კაფე-ბარი |
| | 23 F ბლოკი 22 სართული | 35 ბარკაბი |
| | | 36 მთავარი შესასვლელი |

HOW CAN I REACH TO THE GREEN DIAMOND

როგორ მოხვდება „მწვანე ალმასის“ კომპლექსთან



7
American Village
ამერიკული სოფელი

8
International School - OSI
საერთაშორისო სკოლა OSI

6
Hypermarket Goodwill
ჰიპერმარკეტი „გუდვილი“

King Mirian's Str. მირიან მეფის ქუჩა

9
Tbilisi Mall
თბილისი მოლი

Davit Aghmashenebel Avenue

დავით აღმაშენებლის ხეივანი

Davit Aghmashenebel Avenue

დავით აღმაშენებლის ხეივანი

10
Jo Ann Medical Center
ჯო ანის სამედიცინო ცენტრი

11
Gudushauri Clinic
ღუღუშაურის კლინიკა

Tbilisi Central Hospital
თბილისის ცენტრალური საავადმყოფო

12

5
Embassy of the United States of America
ამერიკის შეერთებული შტატების საელჩო

13
McDonald's
მაკდონალდსი

George Balanchini Str.

გორგ ბალანჩინის ქუჩა

George Balanchini Str.

გორგ ბალანჩინის ქუჩა



4
Gymnastic Arena
ტანვარების არენა

3
Volleyball Arena
ფრენბურთის არენა

2
Swimming Pool
სანუბანო აუზი

1
Athletics Arena
მძლეოსნობის არენა

River Mtkvari
მდინარე მტკვარი

River Mtkvari

მდინარე მტკვარი

River Mtkvari

George Balanchini Str.

Akaki Brelashvili Str.

აკაკი ბრელაშვილის ქუჩა

მდინარე მტკვარი

River Mtkvari

14
Metro Sarajishvili
მეტრო სარაიშვილი

YOU ARE AT THE CENTER OF LIFE IN GREEN DIAMOND

Green Diamond is located in Dighomi which makes you move away from the busy life in the city through its nature, fresh air and peacefulness although its only 8 km far away from Tbilisi city center.

Green Diamond is located in the region where some important points take place such as the most preferred hospitals of Tbilisi and the biggest shopping mall Tbilisi Mall and it is also next to the olympic facilities. This area is a hidden paradise.

Tbilisi is starting to change with this project which is a great opportunity for the investors with its value is rising each passing day in terms of location.

„მწვანე ალმასი“ თქვენ ცხოვრების ცენტრში ხართ

ადგილმდებარეობის მხრივ ფასდაუდებელი და ინვესტირებისათვის უნიკალური პოტენციალი „მწვანე ალმასი“, თბილისში ახალ ტენდენციებს ეყრდნობა საფუძველი.

„მწვანე ალმასი“ თბილისის ცენტრიდან მხოლოდ 8 კმ-ით არის დაშორებული. პროექტი დიდი რაოდენობის მდებარეობს, რომელიც თავისი სიმწვანით, სუფთა ჰაერითა და სიმშვიდით ქალაქის ქარსს მოგაცილებს.

საცხოვრებელი კომპლექსი „მწვანე ალმასი“ გამოირჩევა პრაქტიკული ადგილმდებარეობით. მის მახლობლად მდებარეობს ოლიმპიური კომპლექსი „ახალი თბილისის“ სპორტული არენები, საავტომობილო ცენტრი – „თბილისი მოლი“, საავადმყოფოები, ჰიპერმარკეტები და სხვა მნიშვნელოვანი ობიექტები. გარდა ამისა, მემორიალად არსებული აშშ-ს საელჩო ამ უბანს კიდევ უფრო დაცულს ხდის.



- | | | | | | | | |
|--------------------------|---------------------------|--|-------------------------------|----------------------------|------------------------------|--|---------------------------------|
| 1 Gymnastic Arena | 3 Volleyball Arena | 5 Tbilisi Central Hospital | 7 Hypermarket Goodwill | 1 ტანვარჯიშის არენა | 3 ფრენბურთის არენა | 5 თბილისის ცენტრალური საავადმყოფო | 7 ჰიპერმარკეტი „გუდვილი“ |
| 2 Swimming Pool | 4 Athletics Arena | 6 Embassy of the United States of America | | 2 სასურათო აუზი | 4 მძღოლმწოდების არენა | 6 ამერიკის შეერთებული შტატების საელჩო | |

In case of technical necessity Maqro Construction has the right to make any kind of change.

თქვენთვის უსაფრთხოების უზრუნველყოფის მიზნით, „მწვანე ალმასი“ პროექტის განხორციელებისას შეიძლება მოხდეს ცვლილებები.

YOU WILL NOT BE MISSING NATURAL LIFE ANY MORE

If you cannot leave city life but you still want to be in touch with nature and green, you will find what you are looking for in Green Diamond.

ბუნება აღარ მოგენატრებათ

თუ ქალაქში ცხოვრებას ვერ ელევით და ამავე დროს ბუნებას გენატრებათ, „მწვანე ალმასი“ საუკეთესო არჩევანია.

A LIFE WITHIN GREEN AREAS

Your new and permanent neighbor will be nature through the specially designed landscape areas. You will get fresh air every morning when you open your window and you will start a new day with chirping of birds instead of traffic noise.

GREEN GROUND - BLUE SKY

Prepare your picnic basket and enjoy the green. While your children are playing on green area, you will leave all the problems behind and enjoy your new life by lying down against the sky or sitting in the shade of the pergola. Although you will be so close to the city center, you will be far away from the city stress in the green areas almost 24,000 m² in Green Diamond.

ცხოვრება სიმწვანეში

„მწვანე ალმასში“ თქვენი ახალი და მუდმივი მეზობელი გუნება იქნება. დილით მანვანების ხმაურის ნაცვლად ჩიტების ჰიკიკის გაიგებთ და სუფთა ჰაერს ჩაისუნთხებთ.

ლურჯი ცა და მწვანე მიწა

ვიკინისათვის კალათა მოამზადეთ და თანახთან ერთად გუნებას მიასურეთ. სანამ ბავშვები მწვანე მიწაზე ითამაშებენ, წამოწეით, ლურჯ ცას ახედეთ და გონება პრობლემებისაგან დაასვენეთ, ან ფანჯარაში დაბრძანდით და ახალი ცხოვრებით დაიბრძნით. „მწვანე ალმასში“, სადაც 23,142 კვ.მ მხოლოდ მწვანე საფარს უკავია, ერთდროულად მაღაჰის ცენტრიდან კალიან ანლეს და მაღაჰის სტრესიდან კალიან შორს იქნებით.

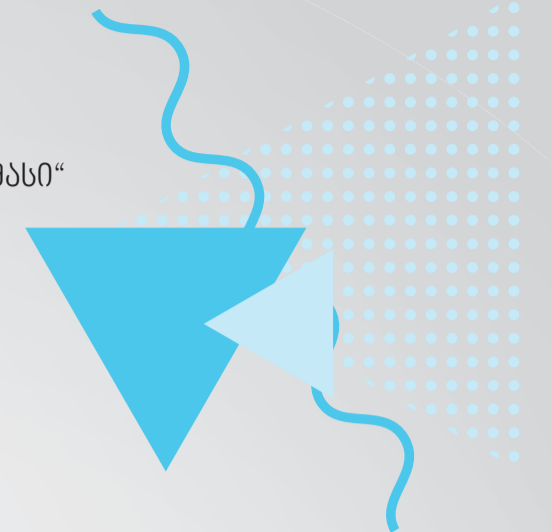
SPORTS WILL BE IN THE CENTER OF YOUR LIFE

If you do not have time for exercise and getting fit, you will find what you are looking for in Green Diamond.



სპორტული ცხოვრების შუაგულში

თუ ვარჯიშისა და ფორმის შესანარჩუნებლად დრო არ გაქვთ, „მვანე ალმასი“ საუკეთესო არჩევანია.



INDOOR FITNESS CLUB

You will have no excuse for building a healthy life for yourself through the high standards and full equipment of the fitness club that will meet all your needs. You will be able to reach your ideal body size through a hard work in the Fitness Club which is located inside Green Diamond and which will provide service with the quality and reliability of one of the most professional brands within this field.

WALKING AND RUNNING TRACKS

We all know that jogging in the city is both dangerous and unhealthy due to the exhaust smell, traffic and crowd. For this reason, there will be walking and running tracks (835 meters) within Green Diamond where you will be able to exercise and get fit freely.

OUTDOOR SPORTS AREAS

If you do not prefer exercising in an indoor sports facility, the outdoor sports areas with plenty of oxygen will suit you perfectly. The outdoor sports centers located in the green areas within Green Diamond will provide you with all the professional equipment that you need. You will be experiencing a life-style not only a hobby by enjoying the magnificent natural view.

TRIPLE BASKETBALL HOOPS

You will be able to play 3 games in the special triple basketball hoops of Green Diamond at the same time in the same area. Make your team and be ready for unforgettable games.

ლია სვორტული მოედნები

თუ თქვენთვის დასურული სვორტულ დარბაზში ვარჯიში არც თუ ისე სასიამოვნოა და ვრეიტორიბიტი შენგბალიტი მდიდარი, ლია სვორტული მოედნებია, ესე იგი „მწვანე ალმასის“ გაშვანეხულ ტერიტორიაზე მდებარე ლია სვორტული ცენტრები თქვენთვის არის შექმნილი. ამ სვორტი თქვენთვის მხოლოდ ჰობი კი არა, ცხოვრების სტილი გახდება.

დასურული ფიტნეს კლუბი

კომპლექსის სვორტული დარბაზების ვრეიტორიბიტი ინსტრუმენტობები ყველა თქვენს მოთხოვნას დააკმაყოფილებენ და ცხოვრების პანორეული წესის დაცვაში დაგეხმარებიან. ფიტნეს კლუბი „მწვანე ალმასი“ ცნობილი და თანამედროვე სვორტული აღჭურვილობით მოგემისახურებათ.

სასეირნო და სარბენი ბილიკები

ყველაზე ვიციტი, რომ გამონაკლქვის, სავტორიბიტილი მოქმეობისა და სალხმრავლობის გამო ქალაქში სივრეილი პანორეულიბისათვის საზიანთა. იმისათვის, რომ სუფთა ჰაერზე თავისუფლად ივარჯიშოთ, ფორმა შეინარეხეთ ან ძველ ფორმას დაუბრუნდეთ, „მწვანე ალმასი“ 835 მ. სარბენი ბილიკები გააქმლა.

სამფარიანი კალათბურთის სათამაშო სივრცე

„მწვანე ალმასი“ კალათბურთის სათამაშო სპეცილური სივრცეა, სადაც 3 ფართი აღჭურვილ მოედანზე ერთსა და იმავე დროს სამი ბათისი გაგართვა შეიძლება. გუნდი შეადგინეთ და დაუწინყარი ბათისისათვის მოემზადეთ.



SWIMMING POOL IS NOT LUXURIOUS ANY MORE

If you think that there is no way other than waiting for vacation to swim when you are living in the city, you will find what you are looking for in Green Diamond.

საცურაო აუზი ფუფუნება აღარ არის

თუ გგონიათ, რომ ძალაქური ცხოვრების ტემპიდან გამომდინარე ცურვისთვის ღრუის გამოსანახად შვეებულების აღება გჭირდებათ, ეს ასე არ არის! „მწვანე ალმასში“ ამ სურვილსაც აიხდენთ.



SWIMMING POOLS

The perception of thinking swimming pools as a luxurious item and that can only be found in the gardens of big villas will be changed with Green Diamond. You will be able to swim anytime you want in 3 swimming pools (864 m² in total) that will be available only for the use of Green Diamond residents.

SUNBATHING AREAS

You do not have to wait for holiday to have a tanned skin any more. After swimming in the pool, you can go to the sunbathing areas and refresh yourself. A cold beverage, your favorite book and sun will be your best friends.

საცურაო აუზები

„მწვანე ალმასი“ ამსხვრევს სტერეოტიპს, რომ საცურაო აუზი მხოლოდ დიდი ვილების ფაუნდებია. კომპლექსი თავის მთავარ მიზანს უზრუნველყოფს ტერიტორიაზე სამ საცურაო აუზს სთავაზობს, რომელიც მხოლოდ კომპლექსის მაცხოვრებლებსთვის იქნება განკუთვნილი.

გასარუბი სივრცეები

გასარუბად ახლა უკვე შეეძლება აღარ დაგვირდებათ. აუზში გაგრილების შემდეგ მიეფიცხეთ გრის მაცოცხლებელ სხივებს. გამაგრილებელი სასმელი, საყვარელი წიგნი და გზა გასუფრულ სამშუალად გეძებვით.





MEETING YOUR DAILY NEEDS IS AS EASY AS GETTING OUT OF HOME

If you would like to drink a cup of coffee in an elegant café or have a snack in a restaurant after you meet your daily needs such as grocery shopping, you will find what you are looking for in Green Diamond.

მაქსიმალური კომფორტი კომპლექსიდან გაუსვლელად

მას შემდეგ, რაც მარკეტში საყიდლებს, ან ყოველდღიურ საქმეებს მოითხოვებთ და კაფეში ფინანსი ყავის დალევას, ან რესტორანში წახემსებას გადაწყვეტთ, „მწვანე ალმასის“ ტერიტორია თქვენს განკარგულებაშია.



SUPERMARKETS AND PHARMACY

If you want whatever you need all together at the same areas and close to you, the life you are looking for is in Green Diamond. You will be able to meet all your daily needs including supermarket and pharmacy through totally 13 commercial units that are within walking distance and you do not need to get out of your complex. You will not lose time for shopping and you will allocate more time for life and for your beloved ones.

CAFÉ AND RESTAURANTS

Tastes of world cuisine appealing to every palate with various options are waiting for you in Green Diamond within walking distance.

მარკეტი და აფთიაქი

ყოველდღიურ საყოფაცხოვრებო მოთხოვნებს კომპლექსიდან გასვლელად იმ ცაგმბო სავაგრო ობიექტში დიკაგაყოფილებო, როგოლებიზ გარკებიზა და აფთიაქიზ ჩათვლით, ყველა ვირველადი მთხმარების ობიექტს მოიციავს. საყილზეგბე დავტირდ დროს კი თქვენს ახლოვებებან ერთად გააბარებო.

კაფე-რესტორნები

თქვენს სახლთან ახლოს, ორ ნაბიჯში, „მწვანე ალმასის“ კაფე-რესტორნებში მსოფლიო საზნარეულოს მრავალფეროვანი კერებში გელოდებო.



სათამაშო მოედნები

გვრები ნამდვილად არ მოიწყვენ იმ ოთხ სათამაშო მოედანზე, რომლისც ყველა ასაკობრივ ჯგუფზეა გათვლილი და სხვადასხვა გასართობი საშუალებებითაა აღჭურვილი. თქვენი პატარები იმ ახალ მეგობრებს შეიძენენ და თავის თანატოლებთან ერთად თქვენი მეთვალყურეობის ქვეშ უსაფრთხო გარემოში ითამაშებენ.

PLAYGROUNDS

Your children will never get bored in 4 playgrounds within Green Diamond including many entertaining activities appropriate for every age group. They will make new friends and play safely just beside you.

EDUCATIONAL INSTITUTIONS

If you think that your children should receive quality education to be successful in the future, you will find what you are looking for in Green Diamond.

საგანმანათლებლო დაწესებულებები

თუ თქვენ თვლით, რომ თქვენი შვილების წარმატების საწინდარი ხარისხიანი განათლებაა, „მწვანე ალმასის“ ადგილია, სადაც ამის განხორციელებას უკვე კომპლექსიდან გაუსვლელად შეძლებთ.





KINDERGARTEN

Your children will be raised under the supervision of a specialized teaching staff both by having fun and by learning in the kindergarten established on an indoor area of 270 m² and an outdoor area of 413 m² having a capacity of 100 children in total. While they will spend time with pleasure through various activities all day long, you will feel relaxed and be able to focus on your daily routine.

SCHOOL

There will be a complete education complex in Green Diamond that will be established on an area of 3.780 m² having a capacity of 450 students. The opportunities provided by the school will prepare your children for a successful future.

საბავშვო ბაღი

„მწვანე ალმასის“ საბავშვო ბაღი 270 კვ.მ. დასურულ და 683 კვ.მ. ღია ეზოს მოიცავს და 100 ბავშვზეა გათვლილი. ამ თქვენი შვილები პროფესიონალი პედაგოგების მეთვალყურეობის ქვეშ თავის თანატოლებთან ერთად გაიზრდებიან. სანაო ბავშვები ღლის განმავლობაში სხვადასხვა აქტივობებით ისიამოვნებენ, თქვენ შეგიძლიათ შვილად დაკავდეთ თქვენი საქმეებით.

სკოლა

„მწვანე ალმასის“ სკოლა, რომელიც 3780კვ.მ. ფართობზე აიგება, უნიკალური საბავშვო-საშუალო სკოლა იქნება, რომელიც თქვენი შვილების სათანადო განათლებას უზრუნველყოფს და მათ ბრწყინვალე მომავალს ჩაუყრის საფუძვლს.



ისიამოვნეთ თქვენი ტერასებიდან მზის ჩასვლის ხედვით

„მწვანე ალმასში“ თქვენ იპოვებთ იმას, რასაც ეძებთ. თქვენ შეძლებთ ისიამოვნოთ დიდძალ ლამაზი ბუნებით. გაატარეთ სასიამოვნო დრო „მწვანე ალმასის“ მე-9 და მე-11 სართულზე განლაგებული 17 ტერასიდან ერთ-ერთზე. შეიგრძნობთ სუფთა ჰაერს, დატკბებით მზის ჩასვლითა და დიდძალი განსხვავებული ლანდშაფტით. ტერასების ავეჯზე იზრუნებს კომპანია „მაგრო ქონსტრუქციონი“.

ENJOY THE TERRACES IN THE SUNSET

You will find what you are looking for in Green Diamond, when you wish to watch over the fascinating nature and splendid green view of Dighomi. You will be definitely walking on an air with the view of 17 terraces located on the 9 and 11 floors blocks in Green Diamond. You will be enjoying yourself with the beloved ones in the terrace located in your own block and will be experiencing breathtaking landscape of Dighomi with an outstanding colors in sunset. Besides the whole area in terraces will be furnished by Magro Construction.

In case of technical necessity Magro Construction has the right to make any kind of change.

თქვენი უპირობო სიამოვნებას უზრუნველყავს „მაგრო ქონსტრუქციონი“ ისევე როგორც მწვანე ალმასის მთელი ტერიტორია და მისი ყველაფერი.



THE PLACE OF YOUR CAR IS READY

If you are having difficulty in finding a safe place for your car close to your home, you will find what you are looking for in Green Diamond. You will be able to have a private parking area within the parking garage belonging to the housing complex with an additional payment, so that you do not need to concern about finding a place to park your car.

ადგილი თქვენი ავტომობილისათვის

ნაწყობი პარკირების პრობლემას მწვავე აღმასი საცხოვრებელი კომპლექსის მიწისქვეშა ავტოსადგომზე დაგაბებითი თანხის საფასურად, ინდივიდუალური პარკირების ადგილის შექმნას შეძლებთ და გარკვეულ დისკონტორს აიცილებთ თავიდან.

DO NOT THINK ABOUT DETAILS

If you want to get quality, service and comfort at the same time, you will find what you are looking for in Green Diamond.

AFTER-DELIVERY SERVICE

The privileges of Green Diamond also continue after you move to your flat. We will provide you with professional services regarding all kinds of technical issues repair and maintenance works for 1 year as of the delivery date of your flat. In addition, cleaning and maintenance of common use areas such as the housing complex entrances will be carried out regularly within the scope of the professional services.

LIVING AREAS SPECIAL FOR YOU

You will always feel safe in Green Diamond where particular importance is given on your both safety and comfort through the 24/7 security cameras and the professional security team. We are offering a life special for you in this project, which is totally isolated from the outside world and where entering and leaving the complex is carried out in a controlled manner.



წუ დაიღლით თავს დატალაბა ფიქრით

თუ კომფორტი და ავადდროულად ხარისხიანი სერვისის შექმნა მსურთ, „მწვანე ალმასი“ იდეალური არჩევანია.

კომპლექსის ჩაბარების შემდგომი მომსახურება

„მწვანე ალმასი“ უპირატესობას ახალ ბინაში გადასვლის შემდგომაც იგრძნობთ. კომპლექსის ჩაბარებიდან ერთი წლის განმავლობაში ჩვენ მოგივარებთ ყველა ტექნიკურ პრობლემას და გაგანვივარებთ მაღალი ხარისხის სერვისით.

მხოლოდ თქვენთვის განკუთვნილი საცხოვრებელი სივრცე

„მწვანე ალმასი“ კომფორტთან ერთად განსაკუთრებული მნიშვნელობა უსაფრთხოებას ანიჭებს. 24/7 დაცვის პროფესიონალი თანამშრომლები უწყვეტად თქვენს უსაფრთხოებას კომპლექსის დამოუკიდებლობაში.



DESIGN YOUR OWN LIVING AREA BY YOUR OWN

You can create your ideal home on your own taste and your needs by adding terrace, garden or balcony in different sizes.

შექმენით თქვენი სახლის დიზაინი

თქვენ შეგიძლიათ შექმნათ თქვენი საოცნებო სახლის დიზაინი. თქვენი გემოვნებითა და მოთხოვნებით შექმნათ შარჩიოთ ბინა სხვადასხვა ზომის ტერასით, ბაღით ან აივანით.



In case of technical necessity Magro Construction has the right to make any kind of change.

ტექნიკური აუცილებლობის შემთხვევაში „მაგროკონსტრუქციები“ იძულებას უფლებას წავიხიოთ სახის ცვლილება შეიტანოს პროექტში.

2 ROOM APARTMENT

min. **33,50m²** - max. **51,12m²**

TYPE H | A-B-C-D-E-F-G-H BLOCK

- ▶ **Balcony:** min. 1,90 m² - max. 4,62 m²
- ▶ **Terrace:** This apartment type does not have a terrace.
- ▶ **Garden:** min. 7,48 m² - max. 17,70 m²
- ▶ **Living room & kitchen:** min. 15,32 m² - max. 16,54 m²
- ▶ **Master Bedroom:** min. 10,02 m² - max. 10,25 m²
- ▶ **Bathroom:** min. 3,61 m² - max. 4,37 m²
- ▶ **Entrance & hall:** min. 3,01 m² - max. 3,48 m²

Total m² is including internal walls..

2 - ოთახიანი ბინა

მინ. **33,50m²** - მაქს. **51,12m²**

ტიპი H | A-B-C-D-E-F-G-H BLOCK

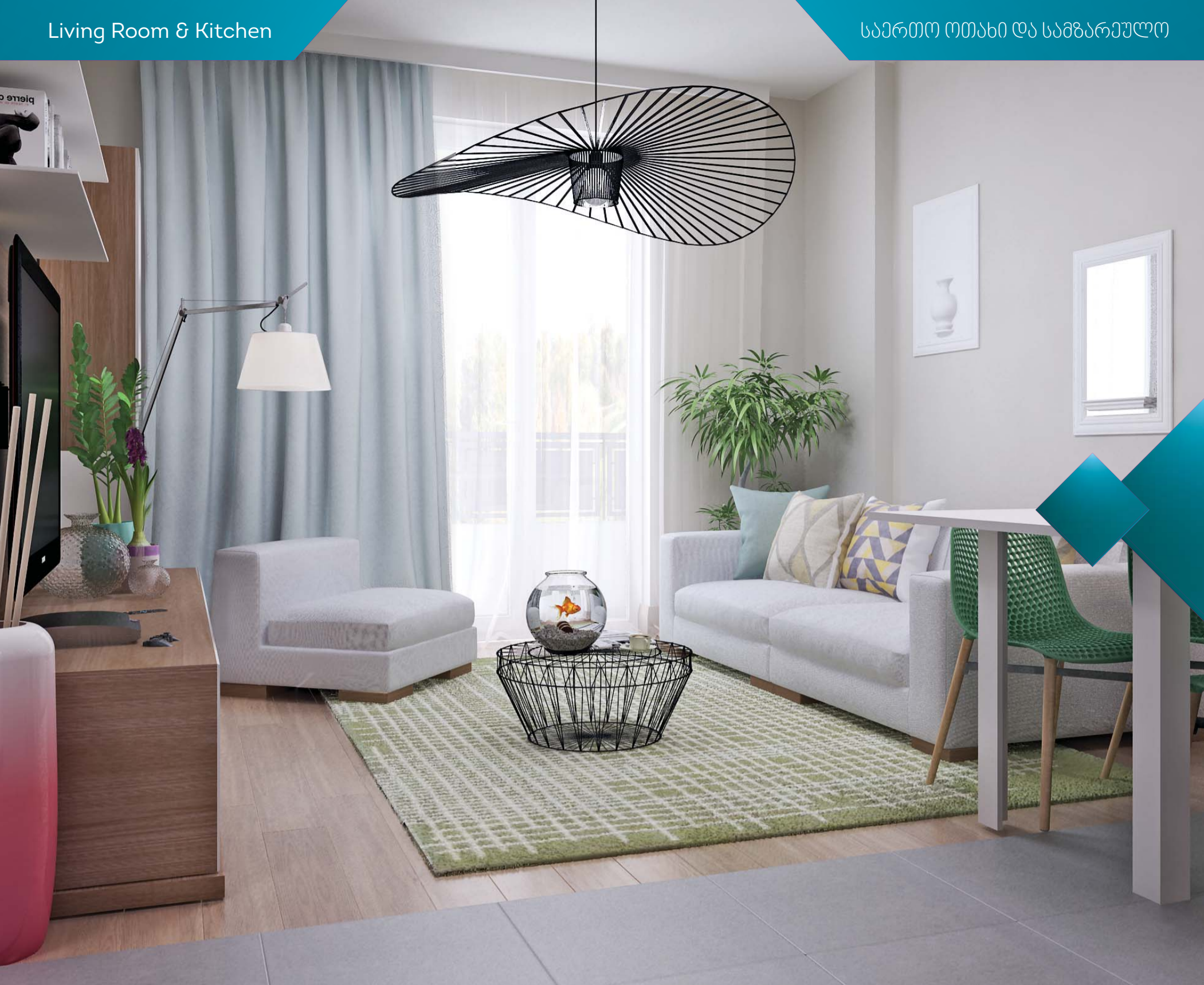
- ▶ **ბიზანო:** მინ. 1,90 m² - მაქს. 4,62 m²
- ▶ **ვერანდა:** ასეთი ტიპის ბინას არ აქვს ვერანდა
- ▶ **ბაღი:** მინ. 7,48 m² - მაქს. 17,70 m²
- ▶ **საერთო ოთახი და საზაფხულო:** მინ. 15,32 m² - მაქს. 16,54 m²
- ▶ **ძირითადი საძინებელი:** მინ. 10,02 m² - მაქს. 10,25 m²
- ▶ **სველი წერტილი:** მინ. 3,61 m² - მაქს. 4,37 m²
- ▶ **შესასვლელი და ჰოლი:** მინ. 3,01 m² - მაქს. 3,48 m²

საერთო ფართი მოიცავს შიდა ტიხრებს



TOTAL
ბინის ფართი
38,21m²

The dimensions shown in the above plan, are the square meters determined by the measurements between the concrete, brick, isobrick. აღნიშნულ გეგმაში ფართობი მოცემულია შემნაღობო სხვადასხვა მასალის (ბეტონი, აგური, საიზობლო აგური) გამოყენების გათვალისწინებით.



In case of technical necessity Maqro Construction has the right to make any kind of change.

ძვენიკური აუსილაბლორის შემთხვევაში „მაკრო კონსტრუქციები“ იძულებულ უფლებას ნებისმიერი სახის ცვლილება შეიტანოს პროექტში.

2 ROOM APARTMENT

min. 41,08m² = max. 56,66m²

TYPE F | A-B-C-D-E-F-G-H BLOCK

- ▶ **Balcony:** min. 2,12 m² - max. 6,83 m²
- ▶ **Terrace:** This apartment type does not have a terrace.
- ▶ **Garden:** min. 6,25 m² - max. 14,20 m²
- ▶ **Living room & kitchen:** min. 18,44 m² - max. 20,94 m²
- ▶ **Master Bedroom:** min. 10,92 m² - max. 11,97 m²
- ▶ **Bathroom:** min. 3,63 m² - max. 4,02 m²
- ▶ **Entrance & hall:** min. 3,82 m² - max. 4,74 m²

Total m² is including internal walls..

2 - ოთახიანი ბინა

მინ. 41,08m² = მაქს. 56,66m²

ტიპი F | A-B-C-D-E-F-G-H BLOCK

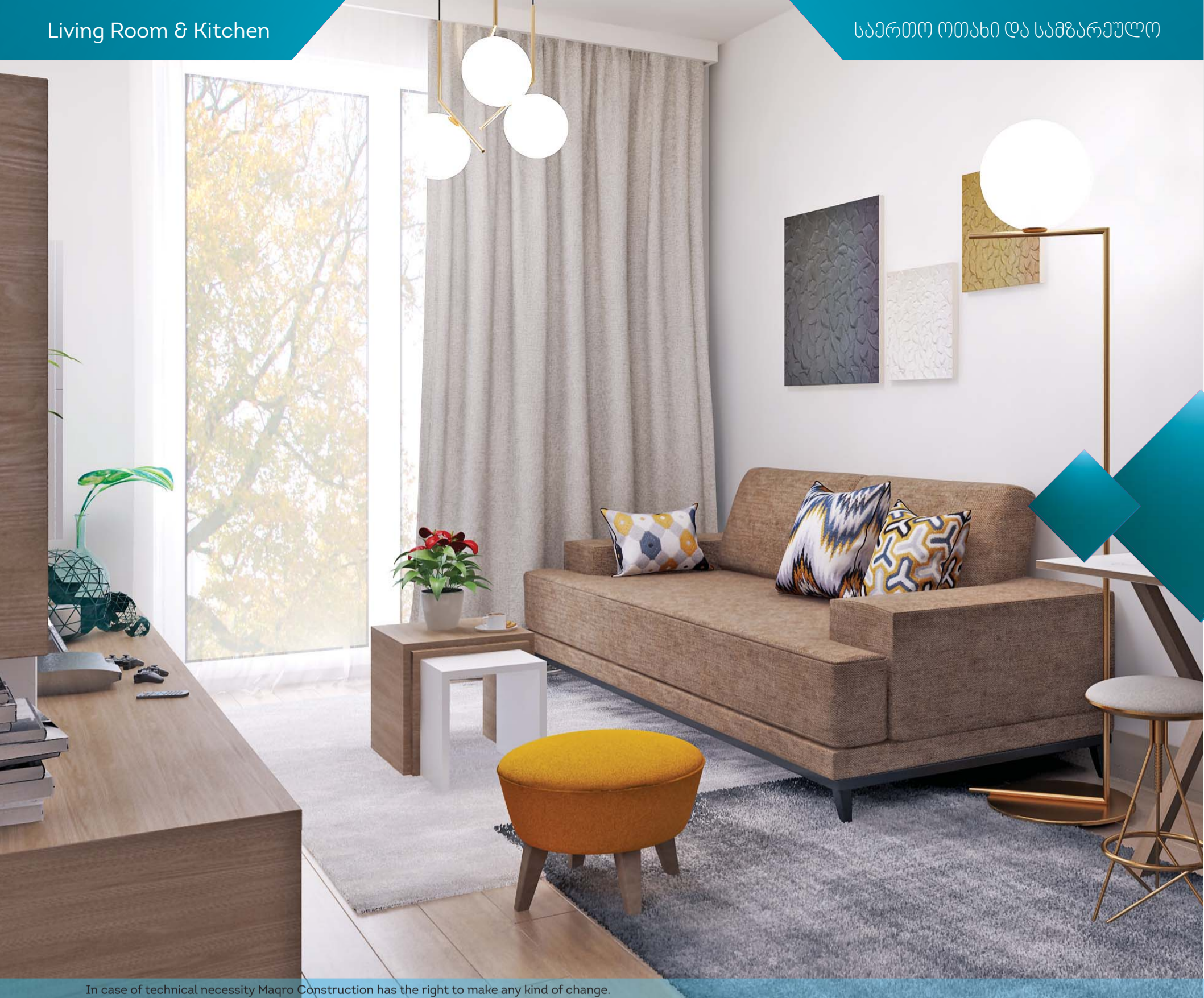
- ▶ **ბიკონი:** მინ. 2,12 მ² - მაქს. 6,83 მ²
- ▶ **ვერანდა:** ასეთი ტიპის ბინას არ აქვს ვერანდა.
- ▶ **ბაღი:** მინ. 6,25 მ² - მაქს. 14,20 მ²
- ▶ **საერთო ოთახი და საზღარეულო:** მინ. 18,44 მ² - მაქს. 20,94 მ²
- ▶ **ძირითადი საძინებელი:** მინ. 10,92 მ² - მაქს. 11,97 მ²
- ▶ **სველი წერტილი:** მინ. 3,63 მ² - მაქს. 4,02 მ²
- ▶ **შესასვლელი და კოლი:** მინ. 3,82 მ² - მაქს. 4,74 მ²

საერთო ფართი მოიცავს შიდა ტიხრებს



TOTAL
ბინის ფართი
45,56m²

The dimensions shown in the above plan, are the square meters determined by the measurements between the concrete, brick, isobrick. აღნიშნულ გეგმაში ფართობი მოცემულია შემნაღობო სხვადასხვა მასალის (ბეტონი, აგური, საიზობლო აგური) გამოყენების გათვალისწინებით.



In case of technical necessity Magro Construction has the right to make any kind of change.

ძვენიერი ასილვალობის შემთხვევაში „მაგრო კონსტრუქციები“ იძულებს უფლებას ნებისმიერი სახის ცვლილება შეიტანოს პროექტში.

2 ROOM APARTMENT

min. 40,99m² - max. 53,12m²

TYPE G | A-B-C-D-E-F-G-H BLOCK

- ▶ **Balcony:** min. 2,84 m² - max. 3,31 m²
- ▶ **Terrace:** This apartment type does not have a terrace.
- ▶ **Garden:** min. 6,94 m² - max. 13,15 m²
- ▶ **Living room & kitchen:** min. 17,74 m² - max. 17,98 m²
- ▶ **Master Bedroom:** min. 10,19 m² - max. 10,99 m²
- ▶ **Bathroom:** min. 3,91 m² - max. 4,35 m²
- ▶ **Entrance & hall:** min. 4,12 m² - max. 5,10 m²

Total m² is including internal walls..

2 - ოთახიანი ბინა

მინ. 40,99m² - მაქს. 53,12m²

ტიპი G | A-B-C-D-E-F-G-H BLOCK

- ▶ **ბიწნი:** მინ. 2,84 m² - მაქს. 3,31 m²
- ▶ **ვერანდა:** ასეთი ტიპის ბინას არ აქვს ვერანდა.
- ▶ **ბაღი:** მინ. 6,94 m² - მაქს. 13,15 m²
- ▶ **საერთო ოთახი და საზღარეულო:** მინ. 17,74 m² - მაქს. 17,98 m²
- ▶ **ძირითადი საძინებელი:** მინ. 10,19 m² - მაქს. 10,99 m²
- ▶ **სველი წერტილი:** მინ. 3,91 m² - მაქს. 4,35 m²
- ▶ **შესასვლელი და ჰოლი:** მინ. 4,12 m² - მაქს. 5,10 m²

საერთო ფართი მოიცავს შიდა ტიხრებს



TOTAL
ბინის ფართი
43,28m²

The dimensions shown in the above plan, are the square meters determined by the measurements between the concrete, brick, isobrick. აღნიშნულ გეგმაში ფართობი მოცემულია შემთხვევაში სხვადასხვა მასალის (ბეტონი, აგური, საიზობრიკო აგური) გამოყენების გათვალისწინებით.



In case of technical necessity Magro Construction has the right to make any kind of change.

ძვენიერი აუსილალორის შემსწავლად „მაგრო კონსტრუქციები“ იძულებს უფლებას რეგულირებ სხვის ცვლილება შეიტანოს პროექტში.

3 ROOM APARTMENT

min. **54,97m²** = max. **72,86m²**

TYPE D | A-B-C-D-E-F-G-H BLOCK

- ▶ **Balcony:** min. 2,21 m² - max. 10,11 m²
- ▶ **Terrace:** This apartment type does not have a terrace.
- ▶ **Garden:** min. 7,07 m² - max. 18,60 m²
- ▶ **Living room & kitchen:** min. 18,50 m² - max. 19,06 m²
- ▶ **Master Bedroom:** min. 12,12 m² - max. 12,57 m²
- ▶ **Bedroom:** min. 8,07 m² - max. 8,07 m²
- ▶ **Bathroom:** min. 4,50 m² - max. 4,79 m²
- ▶ **Entrance & hall:** min. 7,26 m² - max. 7,65 m²

Total m² is including internal walls.

3 - ოთახიანი ბინა

მინ. **54,97m²** = მაქს. **72,86m²**

ტიპი D | A-B-C-D-E-F-G-H BLOCK

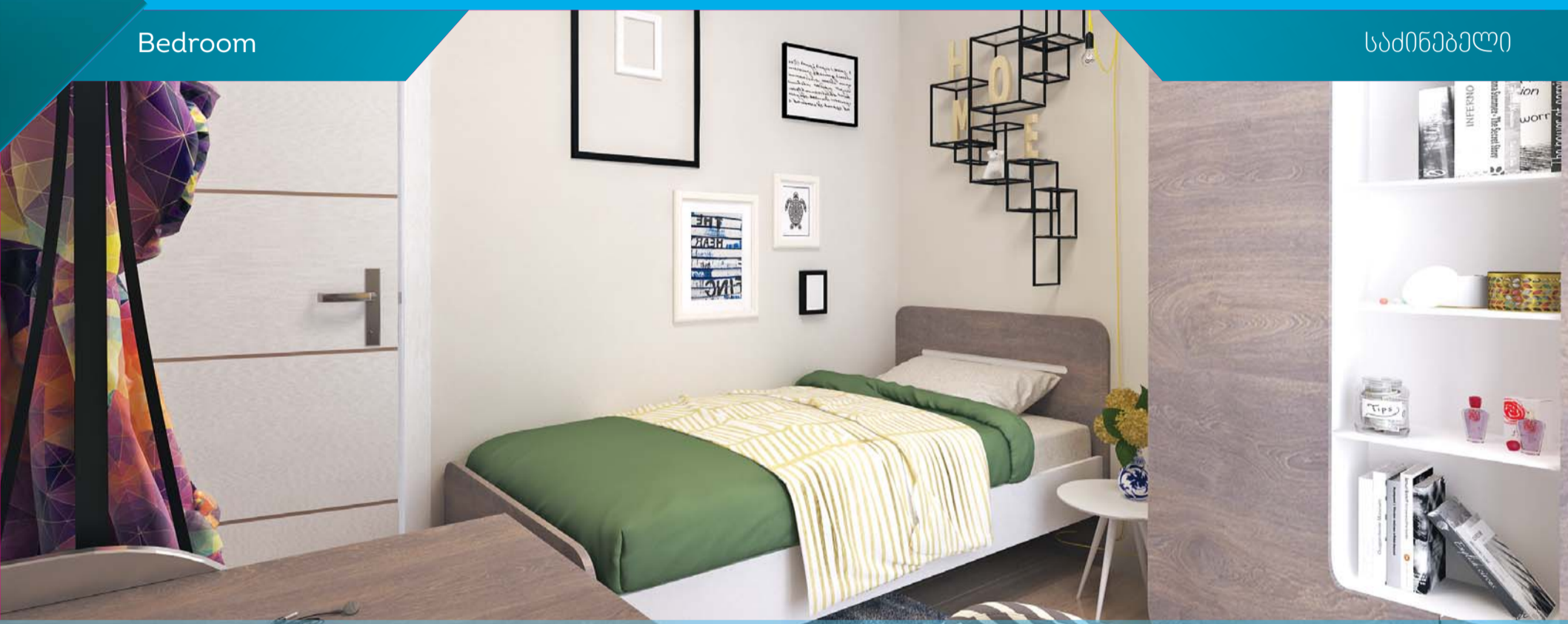
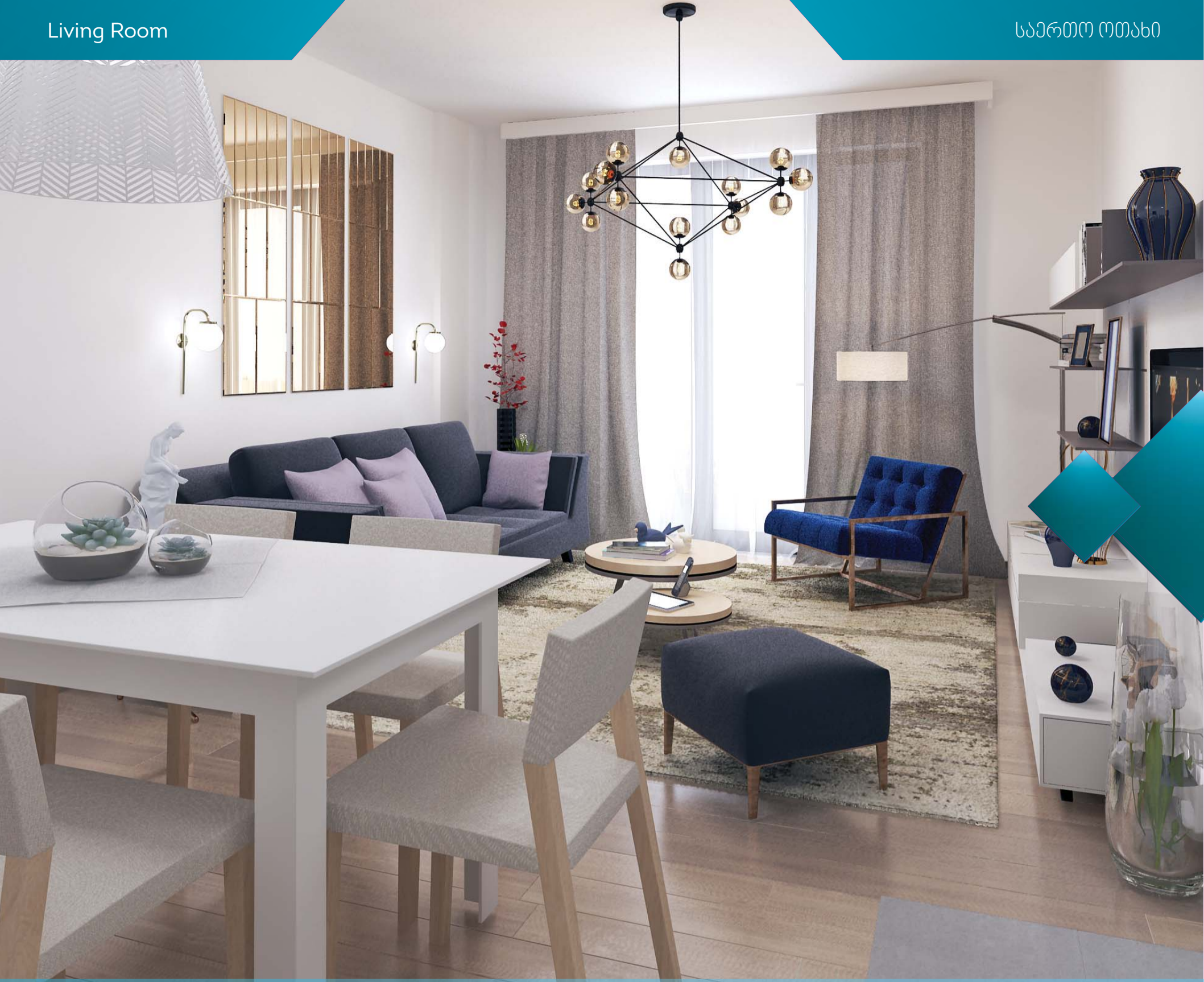
- ▶ **ბიწილი:** მინ. 2,21 მ² - მაქს. 10,11 მ²
- ▶ **ვერანდა:** ასეთი ტიპის ბინას არ აქვს ვერანდა.
- ▶ **ბაღი:** მინ. 7,07 მ² - მაქს. 18,60 მ²
- ▶ **საერთო ოთახი და საზღვარეულთ:** მინ. 18,50 მ² - მაქს. 19,06 მ²
- ▶ **ძირითადი საძინებელი:** მინ. 12,12 მ² - მაქს. 12,57 მ²
- ▶ **საძინებელი:** მინ. 8,07 მ² - მაქს. 8,07 მ²
- ▶ **სველი წერტილი:** მინ. 4,50 მ² - მაქს. 4,79 მ²
- ▶ **შესასვლელი და კოლი:** მინ. 7,26 მ² - მაქს. 7,65 მ²

საერთო ფართი მოიცავს შიდა ტიხრებს



TOTAL
ბინის ფართი
55,64m²

The dimensions shown in the above plan, are the square meters determined by the measurements between the concrete, brick, isobrick. აღნიშნულ გეგმაში ფართობი მოცემულია შემხველარში სხვადასხვა მასალის (ბეტონი, აგური, საიზობლო აგური) გამოყენების გათვალისწინებით.



In case of technical necessity Magro Construction has the right to make any kind of change.

ტექნიკური აუცილებლობის შემთხვევაში „მაგრო კონსტრუქციონი“ იძულებულ უფლებაა შეიტანოს სახის ცვლილება შეიძლება პროექტში.

3 ROOM APARTMENT

min. **71,36m²** = max. **88,18m²**

TYPE C | A-B-C-D-E-F-G-H BLOCK

- ▶ **Balcony:** min. 5,36 m² - max. 11,99 m²
 - ▶ **Terrace:** This apartment type does not have a terrace.
 - ▶ **Garden:** min. 16,45 m² - max. 22,18 m²
 - ▶ **Living room:** min. 21,54 m² - max. 21,64 m²
 - ▶ **Kitchen:** min. 7,46 m² - max. 7,83 m²
 - ▶ **Master Bedroom:** min. 13,08 m² - max. 13,08 m²
 - ▶ **Bedroom:** min. 8,65 m² - max. 8,93 m²
 - ▶ **Bathroom:** min. 3,78 m² - max. 3,78 m²
 - ▶ **Entrance:** min. 6,38 m² - max. 6,77 m²
 - ▶ **Hall:** min. 2,86 m² - max. 2,87 m²
- Total m² is including internal walls.

3 - ოთახიანი ბინა

მინ. **71,36m²** = მაქს. **88,18m²**

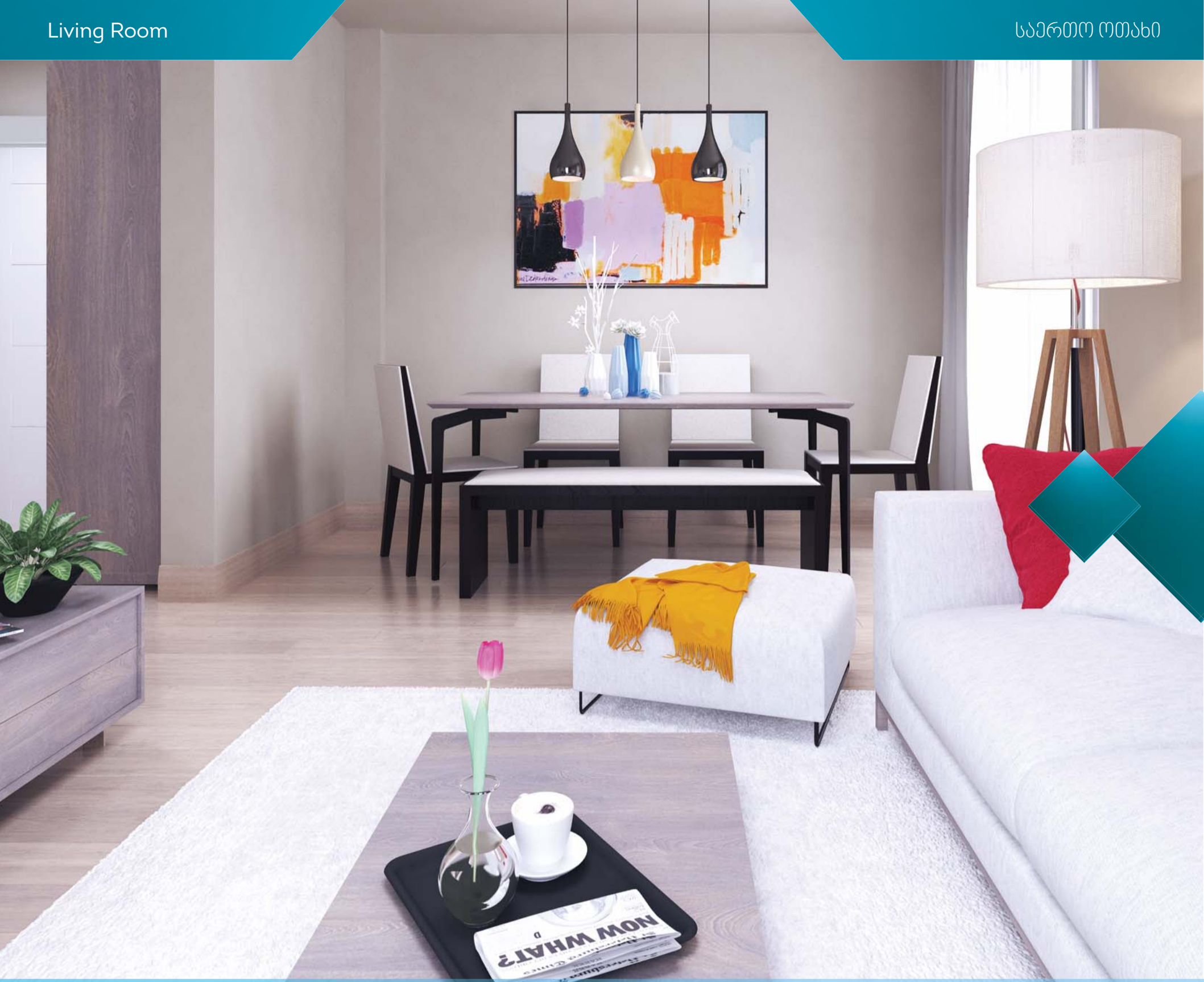
ტიპი C | A-B-C-D-E-F-G-H BLOCK

- ▶ **ბიწილი:** მინ. 5,36 m² - მაქს. 11,99 m²
 - ▶ **ვერანდა:** ვერანდა: ასეთი ტიპის ბინას არ აქვს ვერანდა
 - ▶ **ბაღი:** მინ. 16,45 m² - მაქს. 22,18 m²
 - ▶ **საერთო ოთახი:** მინ. 21,54 m² - მაქს. 21,64 m²
 - ▶ **სამზარეულო:** მინ. 7,46 m² - მაქს. 7,83 m²
 - ▶ **ძირითადი საძინებელი:** მინ. 13,08 m² - მაქს. 13,08 m²
 - ▶ **საძინებელი:** მინ. 8,65 m² - მაქს. 8,93 m²
 - ▶ **სველი წერტილი:** მინ. 3,78 m² - მაქს. 3,78 m²
 - ▶ **შესასვლელი:** მინ. 6,38 m² - მაქს. 6,77 m²
 - ▶ **ჰოლი:** მინ. 2,86 m² - მაქს. 2,87 m²
- საერთო ფართი მოიცავს შიდა ტიხრებს



TOTAL ბინის ფართი **71,36m²**

The dimensions shown in the above plan, are the square meters determined by the measurements between the concrete, brick, isobrick. აღნიშნულ გეგმაში ფართობი მოცემულია მონაცემებს შორის კონკრეტსა და ბრიკსს შორის (კონკრეტი, ბრიკი, საიზობრეკი) გაზომვების გათვალისწინებით.



In case of technical necessity Magro Construction has the right to make any kind of change.

ქვემოთაა აღსანიშნავი მონაცემები „მაგრო კონსტრუქციები“ იძლევა უფლებას ნებისმიერი სახის ცვლილება შეიტანოს პროექტში.

3 ROOM APARTMENT

min. **72,35m²** = max. **89,46m²**

TYPE B | A-B-C-D-E-F-G-H BLOCK

- ▶ **Balcony:** min. 3,13 m² - max. 8,50 m²
 - ▶ **Terrace:** This apartment type does not have a terrace.
 - ▶ **Garden:** min. 13,21 m² - max. 22,88 m²
 - ▶ **Living room:** min. 18,89 m² - max. 19,94 m²
 - ▶ **Kitchen:** min. 6,89 m² - max. 6,89 m²
 - ▶ **Master Bedroom:** min. 15,00 m² - max. 17,84 m²
 - ▶ **Bedroom:** min. 8,52 m² - max. 8,56 m²
 - ▶ **Bathroom:** min. 3,80 m² - max. 4,37 m²
 - ▶ **Entrance:** min. 6,28 m² - max. 6,42 m²
 - ▶ **Hall:** min. 3,41 m² - max. 3,47 m²
- Total m² is including internal walls.

3 - ოთახიანი ბინა

მინ. **72,35m²** = მაქს. **89,46m²**

ტიპი B | A-B-C-D-E-F-G-H BLOCK

- ▶ **ბინა:** მინ. 3,13 m² - მაქს. 8,50 m²
 - ▶ **ვერანდა:** ასეთი ტიპის ბინას არ აქვს ვერანდა
 - ▶ **ბაღი:** მინ. 13,21 m² - მაქს. 22,88 m²
 - ▶ **საერთო ოთახი:** მინ. 18,89 m² - მაქს. 19,94 m²
 - ▶ **სამზარეულო:** მინ. 6,89 m² - მაქს. 6,89 m²
 - ▶ **ძირითადი საძინებელი:** მინ. 15,00 m² - მაქს. 17,84 m²
 - ▶ **საძინებელი:** მინ. 8,52 m² - მაქს. 8,56 m²
 - ▶ **სველი წერტილი:** მინ. 3,80 m² - მაქს. 4,37 m²
 - ▶ **შესასვლელი:** მინ. 6,28 m² - მაქს. 6,42 m²
 - ▶ **ჰოლი:** მინ. 3,41 m² - მაქს. 3,47 m²
- საერთო ფართი მოიცავს შიდა ტიხრებს



TOTAL
ბინის ფართი
74,03m²

The dimensions shown in the above plan, are the square meters determined by the measurements between the concrete, brick, isobrick, ალუმიუმის გეგმაში ფართობი მოცემულია მონაცემებს შიგნით (ბეტონი, აგური, საიზობრუკი აგური) გაზომვების გათვალისწინებით.



In case of technical necessity Magro Construction has the right to make any kind of change.

ტექნიკური აუცილებლობის შემთხვევაში „მაგრო კონსტრუქციები“ ითვობს უფლებას ნებისმიერი სახის ცვლილება შეიტანოს პროექტში.

4 ROOM APARTMENT

min. **92,42m²** = max. **117,56m²**

4 - ოთახიანი ბინა

მინ. **92,42m²** = მაქს. **117,56m²**

TYPE A | A-B-C-D-E-F-G-H BLOCK

- ▶ **Balcony:** min. 4,10 m² - max. 17,14 m²
- ▶ **Terrace:** This apartment type does not have a terrace.
- ▶ **Garden:** min. 19,20 m² - max. 29,24 m²
- ▶ **Living room & kitchen:** min. 32,42 m² - max. 32,42 m²
- ▶ **Master Bedroom:** min. 13,91 m² - max. 14,14 m²
- ▶ **Bathroom:** min. 4,27 m² - max. 4,34 m²
- ▶ **Bedroom:** min. 8,83 m² - max. 9,02 m²
- ▶ **Bedroom:** min. 8,74 m² - max. 9,02 m²
- ▶ **Bathroom:** min. 4,59 m² - max. 4,85 m²
- ▶ **Entrance:** min. 7,66 m² - max. 8,28 m²
- ▶ **Hall:** min. 2,87 m² - max. 3,03 m²

Total m² is including internal walls.

ტიპი A | A-B-C-D-E-F-G-H BLOCK

- ▶ **ბიკინი:** 806. 4,10 m² - მაქს. 17,14 m²
 - ▶ **ვერანდა:** ასეთი ტიპის ბინას არ აქვს ვერანდა
 - ▶ **ბაღი:** 806. 19,20 m² - მაქს. 29,24 m²
 - ▶ **საერთო ოთახი და საშობრაულო:** 806. 32,42 m² - მაქს. 32,42 m²
 - ▶ **ძირითადი საძინებელი:** 806. 13,91 m² - მაქს. 14,14 m²
 - ▶ **სველი წერტილი:** 806. 4,27 m² - მაქს. 4,34 m²
 - ▶ **საძინებელი:** 806. 8,83 m² - მაქს. 9,02 m²
 - ▶ **საძინებელი:** 806. 8,74 m² - მაქს. 9,02 m²
 - ▶ **სველი წერტილი:** 806. 4,59 m² - მაქს. 4,85 m²
 - ▶ **შესასვლელი:** 806. 7,66 m² - მაქს. 8,28 m²
 - ▶ **ჰოლი:** 806. 2,87 m² - მაქს. 3,03 m²
- საერთო ფართი მოიცავს შიდა ტიხრებს



TOTAL
ბინის ფართი
94,52m²

The dimensions shown in the above plan, are the square meters determined by the measurements between the concrete, brick, isobrick. აღნიშნულ გეგმაში ფართობი მოცემულია შემნაღობო სხვადასხვა მასალის (ბეტონი, აგური, საიზობლო აგური) გამოყენების გამოვლინებით.



In case of technical necessity Magro Construction has the right to make any kind of change.

შენიშვნა: აუცილებლობის შემთხვევაში „მაგრო კონსტრუქციები“ იძულებულდება შეიტანოს ცვლილებები.

5 ROOM APARTMENT

min.158,50m² - max.246,83m²

TYPE P-R-T-V-ZA-ZB-ZE-ZF-ZH

A-B-C-D-E-F-G-H BLOCK

- ▶ **Balcony:** min. 4,89 m² - max. 12,44 m²
- ▶ **Terrace:** min. 4,80 m² - max. 39,10 m²
- ▶ **Garden:** This apartment type does not have a garden.

- ▶ **Living Room:** min. 29,96 m² - max. 56,19 m²
- ▶ **Kitchen:** min. 7,83 m² - max. 18,70 m²
- ▶ **Master Bedroom:** min. 14,29 m² - max. 31,17 m²
- ▶ **Bedroom:** min. 12,44 m² - max. 18,10 m²
- ▶ **Bedroom:** min. 10,81 m² - max. 18,32 m²
- ▶ **Bedroom:** min. 8,89 m² - max. 16,49 m²
- ▶ **Bathroom:** min. 3,69 m² - max. 5,46 m²
- ▶ **Bathroom:** min. 3,33 m² - max. 4,34 m²
- ▶ **Bathroom:** min. 4,46 m² - max. 4,46 m²
- ▶ **Bathroom:** min. 3,52 m² - max. 3,52 m²
- ▶ **Bathroom:** min. 2,01 m² - max. 2,01 m²
- ▶ **Entrance & hall:** min. 13,53 m² - max. 39,50 m²

Total m² is including internal walls

5 - ოთახიანი ბინა

მინ.158,50მ² - მაქს.246,83მ²

ტიპი P-R-T-V-ZA-ZB-ZE-ZF-ZH

A-B-C-D-E-F-G-H BLOCK

- ▶ **ბინის:** მინ. 4,89 მ² - მაქს. 12,44 მ²
- ▶ **ვერანდა:** მინ. 4,80 მ² - მაქს. 39,10 მ²
- ▶ **ბაღი:** ასეთი ტიპის ბინას არ აქვს ბაღი
- ▶ **საერთო ოთახი:** მინ. 29,96 მ² - მაქს. 56,19 მ²
- ▶ **სამზარეულო:** მინ. 7,83 მ² - მაქს. 18,70 მ²
- ▶ **ძირითადი საძინებელი:** მინ. 14,29 მ² - მაქს. 31,17 მ²
- ▶ **საძინებელი:** მინ. 12,44 მ² - მაქს. 18,10 მ²
- ▶ **საძინებელი:** მინ. 10,81 მ² - მაქს. 18,32 მ²
- ▶ **საძინებელი:** მინ. 8,89 მ² - მაქს. 16,49 მ²
- ▶ **სველი წერტილი:** მინ. 3,69 მ² - მაქს. 5,46 მ²
- ▶ **სველი წერტილი:** მინ. 3,33 მ² - მაქს. 4,34 მ²
- ▶ **სველი წერტილი:** მინ. 4,46 მ² - მაქს. 4,46 მ²
- ▶ **სველი წერტილი:** მინ. 3,52 მ² - მაქს. 3,52 მ²
- ▶ **სველი წერტილი:** მინ. 2,01 მ² - მაქს. 2,01 მ²
- ▶ **შესასვლელი და კოლო:** მინ. 13,53 მ² - მაქს. 39,50 მ²

საერთო ფართი მოიცავს შიდა ტიხრებს



TOTAL
ბინის ფართი
246,83m²

The dimensions shown in the above plan, are the square meters determined by the measurements between the concrete, brick, isobrick. აღნიშნული ზომები განისაზღვრულია კონკრეტული კედლებიდან (ბეტონი, კვადრი, საიზობრიკო კვადრი) გაზომვების გათვალისწინებით.



In case of technical necessity Maqro Construction has the right to make any kind of change.

ძვენიერი აუსილავაროის შემსუვებში „გაბრო ქონსტრუქციები“ იძულებს უფლებას ნებისმიერი სახის ცვლილება შეიტანოს პროექტში.

6 ROOM APARTMENT

min.209,31m² = max.209,31m²

TYPE K | A-B-C-D-E-F-G-H BLOCK

- ▶ **Balcony:** min. 11,11 m² - max. 11,11 m²
- ▶ **Terrace:** This apartment type does not have a terrace.
- ▶ **Garden:** This apartment type does not have a garden.

- ▶ **Living Room:** min. 46,77 m² - max. 46,77 m²
 - ▶ **Kitchen:** min. 13,51 m² - max. 13,51 m²
 - ▶ **Master Bedroom:** min. 24,55 m² - max. 24,55 m²
 - ▶ **Bedroom:** min. 18,34 m² - max. 18,34 m²
 - ▶ **Bedroom:** min. 13,63 m² - max. 13,63 m²
 - ▶ **Bedroom:** min. 11,97 m² - max. 11,97 m²
 - ▶ **Bedroom:** min. 10,50 m² - max. 10,50 m²
 - ▶ **Bathroom:** min. 4,50 m² - max. 4,50 m²
 - ▶ **Bathroom:** min. 3,91 m² - max. 3,91 m²
 - ▶ **Bathroom:** min. 2,63 m² - max. 2,63 m²
 - ▶ **Entrance & hall:** min. 35,57 m² - max. 35,57 m²
- Total m² is including internal walls

6 - ოთახიანი ბინა

მინ.209,31m² = მაქს.209,31m²

ტიპი K | A-B-C-D-E-F-G-H BLOCK

- ▶ **ბიწანი:** მინ. 11,11 m² - მაქს. 11,11 m²
- ▶ **ვერანდა:** ასეთი ტიპის ბინას არ აქვს ვერანდა.
- ▶ **ბაღი:** ასეთი ტიპის ბინას არ აქვს ბაღი.

- ▶ **სამართო ოთახი:** მინ. 46,77 m² - მაქს. 46,77 m²
 - ▶ **სამზარეულო:** მინ. 13,51 m² - მაქს. 13,51 m²
 - ▶ **ძირითადი საძინებელი:** მინ. 24,55 m² - მაქს. 24,55 m²
 - ▶ **საძინებელი:** მინ. 18,34 m² - მაქს. 18,34 m²
 - ▶ **საძინებელი:** მინ. 13,63 m² - მაქს. 13,63 m²
 - ▶ **საძინებელი:** მინ. 11,97 m² - მაქს. 11,97 m²
 - ▶ **საძინებელი:** მინ. 10,50 m² - მაქს. 10,50 m²
 - ▶ **სველი წერტილი:** მინ. 4,50 m² - მაქს. 4,50 m²
 - ▶ **სველი წერტილი:** მინ. 3,91 m² - მაქს. 3,91 m²
 - ▶ **სველი წერტილი:** მინ. 2,63 m² - მაქს. 2,63 m²
 - ▶ **შესასვლელი და ჰოლი:** მინ. 35,57 m² - მაქს. 35,57 m²
- სამართო ფართი მოიცავს შიდა ტიხრებს



TOTAL
ბინის ფართი
209,31m²

The dimensions shown in the above plan, are the square meters determined by the measurements between the concrete, brick, isobrick. აღნიშნულ გეგმაში ფართები მოცემულია შემნავლობაში სხვადასხვა მასალის (ბეტონი, აგური, საიზობლო აგური) გამოყენების გათვალისწინებით.

FAQ

You can find here the answers to your all prospective questions.

ხშირად დასმული კითხვები

ივოლვმე ვასუნი თქვენთვის საინფორმაციო კითხვებზე



Monthly Sales
Column, bar, and pie charts compare values in a single category, such as the number of products sold by each salesperson. Pie charts compare values in a single category, such as the percentage of total sales value as a percentage of total sales.

Category	Value
Auto	100.00 \$
Entertainment	300.00 \$
Food	500.00 \$
Home	200.00 \$
Medical	50.00 \$
Personal Items	200.00 \$
Travel	350.00 \$
Utilities	200.00 \$
Other	200.00 \$
Total	2,200.00 TRV

SUMMARY BY BUDGET

Category	Value
Auto	10.140 \$
Entertainment	10.100 \$
Food	11.000 \$
Home	2.040 \$
Medical	1.845 \$
Personal Items	9.140 \$
Travel	10.100 \$
Utilities	10.100 \$
Other	11.000 \$
Total	2,200.00 TRV

Pie Chart

Category	Percentage
Auto	4.6%
Entertainment	13.6%
Food	22.7%
Home	9.1%
Medical	8.4%
Personal Items	41.4%
Travel	45.9%
Utilities	45.9%
Other	45.9%

Monthly Sales
PARTICIPANT: Ashley, Chloé, Justin, Selena, Taylor
Fundraiser Results by Participant

PROJECT

1. What is the plot size of Green Diamond Project?

Residential complex of European standards is built on 69.444 m² area.

2. How much area is the green space?

The total green area of the projects is 23.143 m².

3. What is the total number of dwellings in Green Diamond Project?

Green Diamond Project is consist of 1.772 units.

4. What are the general properties of the apartments in Green Diamond Project?

Green Diamond Project will include 2, 3, 4, 5 and 6 room apartments, some having balconies, some having terraces, some having private garden.

5. What is the height of ceiling at the apartments?

The height will be mininum 2,92 meter.

6. What shall be the number of access points to Green Diamond Project?

There will be 2 main access points to Green Diamond Project.

7. How many floors the Green Diamond Project blocks have and how many apartments are present on each floor?

The are mininum 2, maximum 8 apartments in each floor. Regarding whole project is concerned, there are 23 blocks having the range of 9, 11, 20, 21 and 22 floors.

8. How many lifts exist in one block of Green Diamond Project?

There will be 2 lifts in each block.

პროექტი

1. რა ფართის მიზის ნაკვეთზეა გაშენებული საცხოვრებელი კომპლექსი „მწვანე ალმასი“

საცხოვრებელი კომპლექსი „მწვანე ალმასი“ 69.444 კვ.მ-ის მიზის ნაკვეთს მოიცავს.

2. პროექტის რა ფართი უკავია გამწვანებულ ტერიტორიას?

გამწვანებულ ტერიტორიას 23.143 კვ.მ. ფართი უკავია.

3. რამდენ ბინას მოიცავს საცხოვრებელი კომპლექსი „მწვანე ალმასი“?

კომპლექს „მწვანე ალმასში“ 1772 ბინაა.

4. რა ტიპის ბინის გეგმარებაებია პროექტ „მწვანე ალმასში“?

საცხოვრებელ კომპლექს „მწვანე ალმასში“ 2, 3, 4, 5 და 6-ოთხბინიანი ბინებია, ზოგი აივნით, ზოგი ტერასით ან საკუთარი ბაღით.

5. რა სიმაღლის იქნება ჭერი „მწვანე ალმასის“ ბინებში?

ჭერის სიმაღლე მინიმუმ 2.92 მ. იქნება.

6. რამდენი შესასვლელი ექნება „მწვანე ალმასის“ საცხოვრებელ კომპლექსს?

საცხოვრებელ კომპლექსს ექნება 2 ძირითადი შესასვლელი.

7. რამდენ სართულიანი ბლოკებია პროექტ „მწვანე ალმასში“ და რამდენი ბინაა განთავსებული თითოეულ სართულზე?

ყოველ სართულზე მინიმუმ 2 და მაქსიმუმ 8 ბინა იქნება განთავსებული. მთლიანად პროექტი 9, 11, 20, 21 და 22 სართულიანი 23 ბლოკისგან შედგება.

8. რამდენი ლიფთია გათვალისწინებული თითოეულ ბლოკში?

„მწვანე ალმასის“ საცხოვრებელი კომპლექსის თითოეული ბლოკი 2 ლიფთით იქნება აღჭურვილი.

9. What is the distance between the blocks?

The mininum distance between the blocks is 15 meters.

10. Will there be car parking facilities in Green Diamond Project?

Yes, it will be on floor -1.

11. Is there fire warning safety in Green Diamond Project?

Green Diamond Project is to be equipped with fire systems in the halls, emergency exit lights and also emergency lights on staircases of the blocks.

12. Is there a generator in the apartments of Green Diamond Project?

Green Diamond Project will be providing generator to lifts, lighten entrances, halls, underground parking spaces and emergency exits.

13. Is there any additional water supply in Green Diamond Project?

Yes, there will be additional water supply.

14. What type of commercial units will be?

Green Diamond Project is having commercial units providing basic needs; which will be determined by the developer.

15. What is included in the apartment price list in Green Diamond project?

When purchasing property in Green Diamond, customer will receive fully renovated unit, including:

- Kitchen furniture as well as the appliances stove, oven and a range hood shall be installed and delivered in all apartments;
- The apartments shall be heated by independent combi boiler, heating installation shall be made, panel radiators shall be fixed one in each room, drying rack in the bathroom;

9. რა მანძილითაა დაშორებული „მწვანე ალმასის“ კომპლექსში არსებული ბლოკები?

მანძილი ბლოკებს შორის სულ მცირე 15 მ. იქნება.

10. გათვალისწინებულია თუ არა საცხოვრებელ კომპლექს „მწვანე ალმასში“ მიწისქვეშა ავტოსადგომი?

დიახ, თითოეული ბლოკის -1 სართულზე მიწისქვეშა ავტოსადგომია.

11. გათვალისწინებულია თუ არა პროექტ „მწვანე ალმასში“ ხანძარსაწინააღმდეგო სისტემის მონტაჟი და სახანძრო განგაშის ღილაკი?

დიახ, თითოეულ ბინაში გათვალისწინებულია ხანძარსაწინააღმდეგო სისტემის მონტაჟი, საავარიო გასასვლელები შესაბამისი განათებით და საავარიო განათების უზრუნველყოფი სისტემა ყველა სართულზე და კიბის უჩრდლოდ.

12. გათვალისწინებულია თუ არა პროექტ „მწვანე ალმასში“ გენერატორები?

შენობა-ნაგებობის ყოველი ბლოკი აღჭურვილი იქნება გენერატორებით, რომლებიც ელექტროენერჯის შეწყვეტისას ავტომატურად უზრუნველყოფენ დენის მოწოდებას, ლიფტების სრულფასოვნად მუშაობას, ტერიტორიის, სადარბაზოების, ავტოსადგომებისა და ავარიული გასასვლელების განათებას.

13. გათვალისწინებულია თუ არა პროექტ „მწვანე ალმასში“ წყლის დამატებითი რეზერვუარი?

დიახ, კომპლექსს ექნება წყლის დამატებითი რეზერვუარი.

14. რა ტიპის სავაჭრო ობიექტებია გათვალისწინებული საცხოვრებელ კომპლექს „მწვანე ალმასში“?

საცხოვრებელ კომპლექს „მწვანე ალმასში“ ყველა პირველადი მოხარების ობიექტია გათვალისწინებული, რომელსაც კომპანია „მაქრო ქონსტრუქციები“ განსაზღვრავს.

15. რა შედის პროექტ „მწვანე ალმასის“ ბინების საფასურში?

საცხოვრებელ კომპლექს „მწვანე ალმასში“ ბინები სრული რემონტით ბარდება.

- In the bathrooms cupboard, bathtub or shower tray shall be made;
- Electric, gas and water meter shall be provided;
- Entry door of the apartments shall be steel door with wooden panel;
- Joinery shall be PVC joinery with double glass;
- Floor in the hall, kitchen (by planning), bathroom and toilet shall be done with the ceramics; floor in the other living areas shall be done by wooden laminate flooring;
- Electric and light plugs in each room according to the room sizes shall be installed, as well as one point on the balcony for boiler, on terraces will be additional plugs also provided;
- Telephone infrastructure for one number shall be built;
- Internet cable inlets shall be made in the living room;
- Antenna inlets shall be made at the building for the satellite broadcasting in living room and in master bedroom. Any asked broadcasting may be followed in case the customer provides the decoder or receiver;
- Intercom System shall be installed within the apartments.

16. What is the infrastructure in Green Diamond Project?

- 23.143 m² total green area;
- 3 open swimming pools with 312 m², 288 m², 264 m²;
- 4 playgrounds for children;
- 4 areas for basketball hoops by 3;
- 4 outdoor fitness equipments;
- Indoor fitness center;
- 832 meters jogging track and also walking areas;
- 270 m² kindergarden for 100 kids having garden 413 m²;
- On 3.780 m² area 4 floors school with the capacity of 450 students located in 1836 m² covered area.

- საშენობლო სტრუქტურა, რაშენებელი გაბეჭდვით, ლუგვით და გაბეჭდვით
- ბინაში დამონტაჟდება ინდივიდუალური გათვარის ქვები. თითოეული ოთახის ფართის გათვარისწინებით დაყენდება კანელური რადიატორები, სააბაზანო ოთახებში - საშრობები
- სველი წართილი გარნიტურით: ხელსაბანი ნიჟარა კარალით, აბაზანა ან საშხაპე კაბინა
- ღენის, გაზის და წყლის მრიცხველები
- მასიური რკინის შესასვლელი კარი ხის პანელით
- გეტალოკლასტების კარ-ფანჯრები ორმაგი შეშიწვით
- სააბაზანოს, შესასვლელისა და საშენობლო იატაკი (დაგეგმვების მიხედვით) დაიფარება კერამიკული ფილებით, ოთახებში კი დაიგება ლამინირებული იატაკი.
- ელექტრო ჩამრთველების რაოდენობას ოთახის ფართი განსაზღვრავს. დამატებით ჩამრთველები გათვარისწინებულა გათვარის ქვებისთვის, აივნებისთვის და ტერასებისთვის
- ბინაში შეყვანილი იქნება ერთი საბელეფონო ხაზი
- მისაღებ ოთახში გათვარისწინებულა თითო შესაერთებელი ინტერნეტის კაბელისათვის
- ტელევიზიის ანტენა, კომუნიკაციები მისაღებ და მთავარ საძინებელ ოთახში მოეწყობა. მოინაღრეს დეკორაციის და რესივრის შექმნის შემთხვევაში შესაძლებლობა ექნება თავად აირჩიოს გაუწყებელი
- ყოველ ბინაში ინდივიდუალურად დამონტაჟდება ინტერკომის სისტემა

16. რა ტიპის ინფრასტრუქტურაა „მწვანე ალმასის“ საცხოვრებელ კომპლექსში:

- 23.143 კვ.მ რეკრეაციული ზონა
- სამი ღია სცურაო აუზი 312 კვ.მ., 288 კვ.მ. და 264 კვ.მ.
- 4 სათამაშო მოედანი ბავშვებისთვის
- 4 კალათბურთის 3 ფარიანი მოედანი
- 4 ღია ფიტნეს ცენტრი
- დახურული ფიტნეს ცენტრი
- 832 მ-იანი სარბენი და სასეირნო ბილიკი
- 270 კვ.მ. საბავშვო ბაღი, გათვლილი 100 ბავშვზე, 413 კვ.მ. ავთოთი
- 3780 კვ.მ-იანი, 4 სართულიანი კერძო სკოლა, 450 მოსწავლეზე, გაშენებული 1836 კვ.მ. ღია ტერიტორიაზე.

CONSTRUCTION EQUIPMENTS

1. What are the properties of concrete used in Green Diamond Residential Complex?

High strength type concrete of C 30 category shall be used at the foundations and stories.

2. What is raft foundation?

The raft foundation means to form the reinforced concrete foundations on all over the bottom where the building is located.

3. What is the building system of dwellings (Reinforced concrete carcass system)?

All vertical bearing elements at the dwelling buildings to be constructed by reinforced concrete carcass system shall be formed as reinforced concrete walls. They are designed under the conditions of "Systems for which all earthquake impacts are carried by reinforced concrete walls" in the provisions of the current specification and all conditions are met. Building foundations are arranged as massive raft foundation.

4. May I get information about the construction technique of the dwellings?

The tunnel formwork construction method will be used in higher buildings whereas the others will be constructed in monolith system.

5. How is the earthquake safety in the buildings?

In Green Diamond Project buildings are designed completely in compliance with the earthquake regulation. All conditions required by the regulation are provided. Geophysical studies under each block and resistivity measurements and seismic breaking measurements are made in the whole area.

კონსტრუქციული ნაწილი

1. რა მარკის ბეტონის გამოყენება ხდება „მწვანე ალმასის“ შენობა-ნაგებობისას?

გამოყენებული იქნება C30 მარკის ბეტონი, საძირკვლისა და კარკასის მშენებლობისას.

2. რა არის არმირებული საძირკვლის ფილა?

არმირებული საძირკვლის ფილა არის ბეტონისა და არმირების კომბინაცია, რომელზეც შენობა-ნაგებობა იგეგმა.

3. რა არის შენობის კონსტრუქციული ელემენტების სახეობა (კარკასული სისტემა)?

ყველა მგობი, ვერტიკალური კონსტრუქციული ელემენტი რკინა-ბეტონის კედლების (კარკასი) სახით. სხვისგან ამტკიცების რკინა-ბეტონის გეგმები წარმოადგენენ შენობის ძირითად მგობ კონსტრუქციულ ელემენტებს. შენობის საძირკველს წარმოადგენს მასიური რკინა-ბეტონის ფილა.

4. როგორი კონსტრუქციით იგეგმა „მწვანე ალმასის“ შენობა-ნაგებობები?

გამოყენებულია მონოლითური რკინა-ბეტონის კარკასული კონსტრუქცია.

5. დაცულია თუ არა შენობა მიწისძვრისგან?

„მწვანე ალმასის“ საცხოვრებელი კომპლექსის პროექტირებისას რეგულაციებით მოთხოვნილი ყველა პირობა დაცულია. მთელს ტერიტორიაზე ჩატარებულია გეოდეზიური კვლევები.

6. არის თუ არა გათვარისწინებული „მწვანე ალმასის“ პროექტში იზოლაცია?

ღიახ, „მწვანე ალმასის“ პროექტში გათვარისწინებულია გადახურვის, სართულ შუა გადახურვის, კედლისა და ჭერის იზოლაცია.

6. Is there heat, sound and water insulation at the apartments?

In Green Diamond Project roofs, floor, walls and ceiling shall be constructing with the usage of insulation technique.

7. Is there earthing and lightning rod ?

Yes, earthing and lightning rod will be provided.

7. არის „მწვანე ალმასის“ საცხოვრებელი კომპლექსი სეისმომდებელი და არის თუ არა კომპლექსში გათვალისწინებული მენახრილობის სისტემა?

დიახ, „მწვანე ალმასის“ კომპლექსი სეისმომდებელია და გათვალისწინებულია მენახრილობის სისტემა.

6. I am of foreign nationality. May I buy an apartment from Green Diamond project?

Georgian legislation allows foreign citizens to own real estate property within the territory of Georgia.

7. Can we make alterations at the exterior sides of our apartments in Green Diamond Project?

No external changes of Green Diamond Project are allowed. Copyright terms are included into the agreement by which customers take obligation not to make any changes on external facades.

6. აქვს თუ არა უცხო ქვეყნის მოქალაქეს „მწვანე ალმასში“ ბინის შეძენის უფლება?

საქართველოს კანონმდებლობით უცხო ქვეყნის მოქალაქეს უფლება აქვს გახდეს უძრავი ქონების მფლობელი საქართველოს ტერიტორიაზე.

7. შესაძლებელია თუ არა „მწვანე ალმასის“ კომპლექსში შექმნილი ბინის ფასადის შეცვლა?

პროექტში ფასადის შეცვლა არ არის ნებადართული. საავტორო უფლებები გაწვრილია კონტრაქტში, რომლის მიხედვითაც მფლობელი იღებს ვალდებულებას არ შეეხოს გარე ფასადს.

LEGISLATION

1. I have decided (I am thinking) to buy an apartment in Green Diamond, which papers should be provided to the Sales Office?

In cash sales or internal credit: It is only ID card that is requested to be provided.

2. Can more than one person buy an apartment in Green Diamond Project as partners?

By Georgian legislation it is allowed that real estate properties can be owned by partners; the shares of the partners should be specified in terms of legislation.

3. May I buy a dwelling by proxy?

It is fully allowed by Georgian legislation to buy real estate properties under the proxy of any country resident.

4. May I buy a dwelling for my child by guardianship?

Georgian legislation allows people to buy real estate properties under the guardianship and only requests guardianships to provide the statement of the guardianship authority.

5. May I buy the dwelling I want to buy over my company?

According to Georgian legislation, company of Georgian origin as well as the foreign origin is allowed to own real estate within the territory of Georgia.

საქართველოს მხარე

1. გადაწყვეტილი მაქვს (ან ვფიქრობ) ბინის შეძენა „მწვანე ალმასის“ პროექტში. რა სახის დოკუმენტაციაა საჭირო ხელშეკრულების გაფორმებისათვის?

ერთიანი გადახდისა და კომპანიის შიდა განვადების შემთხვევაში მხოლოდ პირადობის მოწმობის ან პასპორტის წარდგენაა საჭირო.

2. შეუძლია თუ არა ერთდროულად რამდენიმე პირს, როგორც პარტნიორებს უძრავი ქონების შეძენა „მწვანე ალმასში“?

საქართველოს კანონმდებლობით შესაძლებელია უძრავ ქონებას ფლობდეს პარტნიორების ჯგუფი. ამ შემთხვევაში, კანონის მიხედვით, აუცილებელია პარტნიორთა წილის მითითება.

3. შეიძლება თუ არა ბინის შეძენა მინდობილობის საფუძველზე?

საქართველოს კანონმდებლობით, ნებისმიერ ქვეყანაში მცხოვრები პირისთვის დაშვებულია უძრავი ქონების შეძენა მინდობილობით.

4. შეიძლება თუ არა ბინის შეძენა არასრულწლოვანი შვილისთვის მეურვეობით?

საქართველოს კანონმდებლობით უძრავი ქონების შეძენა შესაძლებელია მეურვეობით. ასეთ შემთხვევაში საჭიროა მხოლოდ ცნობა მეურვეების შესახებ შესაბამისი სტრუქტურისა.

5. აქვს თუ არა კომპანიას – იურიდიულ პირს უფლება შეიძინოს „მწვანე ალმასში“ უძრავი ქონება?

საქართველოს კანონმდებლობით როგორც ქართულ, ისე უცხოურ კომპანიას აქვს უფლება გახდეს უძრავი ქონების მფლობელი საქართველოს ტერიტორიაზე.

PAYMENT TERMS

1. What are the payment terms?

Maqro Construction Company offers very flexible different payment terms fitting the best of customers needs and also carries out various campaigns so that the customers can buy the quality with an affordable prices. You are welcome to our web page www.greendiamond.ge where our recent campaigns are stated.

2. What is maximum duration of depositing the down payment in Green Diamond Project?

Down payment is to be paid within 5 business days following the signing of Sales Contract.

3. May I buy an apartment in Green Diamond Project with housing credit?

For those customers that are interested in buying property in Green Diamond, Maqro Construction is providing internal crediting without any interest rate.

გადახდის პირობები:

1. გადახდის რა პირობებია „მწვანე ალმასის“ კომპლექსში ბინის შეძენისას?

კომპანია „მაქრო ქონსტრუქციონი“ მფლობელს სთავაზობს გადახდის მოქნილ და მომხმარებელზე მაქსიმალურად მორგებულ პირობებს. დეტალური ინფორმაციისათვის ეწვიეთ ჩვენ ვებ-გვერდს: www.greendiamond.ge

2. ბინის შეძენის შემთხვევაში რამდენ ხანში უნდა მოხდეს პირველადი შენატანის ჩარიცხვა?

წინარე ნასყიდობის ხელშეკრულების თანახმად, პირველადი შენატანის ჩარიცხვა ხელშეკრულების ხელმოწერიდან 5 სამუშაო დღეში უნდა განხორციელდეს.

3. შესაძლებელია თუ არა ბინის განვადებით შეძენა?

მომხმარებელს, რომელიც დაინტერესებულია ბინის განვადებით შექმნის, „მაქრო ქონსტრუქციონი“ სთავაზობს შიდა უპროცენტო განვადებას.



4. May I get also housing credit from another crediting institution when buying a dwelling from Green Diamond Project?

Clients has opportunity to use only internal credit provided by Maqro Construction.

4. შეგიძლია თუ არა ბინის შეძენა „მწვანე ალმასის“ საცხოვრებელ კომპლექსში სხვა საკრედიტო ინსტიტუტების მეშვეობით?

მომხმარებელს შეუძლია ისარგებლოს მხოლოდ კომპანიის შიდა განვადებით.

5. Can I see a sample apartment in Green Diamond Project?

You are welcome to visit the sample apartments in Green Diamond Sales Office where Sales Manager will provide with the full presentation of the project. You may also get access to visuals of all apartments in our website: www.greendiamond.ge.

სადაც გაყიდვების მენეჯერი მოგაწვდით დეტალურ ინფორმაციას. თქვენ ასევე შეგიძლიათ ბინები იხილოთ ჩვენს ვებ-გვერდზე www.greendiamond.ge

6. May I be informed about apartment sales of Green Diamond Project from other Sales Offices of yours?

Information on sales is available only in Green Diamond Sales Office.

6. შეგიძლია თუ არა ინფორმაციის მოძიება „მწვანე ალმასის“ პროექტის შესახებ სხვა გაყიდვების ოფისებში?

ინფორმაციას პროექტის შესახებ მხოლოდ „მწვანე ალმასის“ გაყიდვების ოფისში შეძლება.

7. I want to see my apartment in the stage of construction. What should I do?

It is not only convinient to enter the construction legally, but it is also unsafe.

7. შეგიძლია მშენებლობის პროცესში ვნახო ჩემს მიერ შერჩეული ბინა?

საქართველოს კანონმდებლობიდან და უსაფრთხოების წესებიდან გამომდინარე არ არის ნებადართული საშენებლო ობიექტის დათვალიერება.

SALES OFFICE

1. How can I receive information on sales of the Green Diamond Project?

You can visit Green Diamond Sales Office on Panjikidze Street (former Budapest Street) 22 and receive full information from our Sales manager in order to make your choice and select the apartment best meeting your demands.

2. What are the working hours of Green Diamond Sales Office?

Green Diamond Sales Office is on service everyday including Sunday from 10:00 - 19:00.

3. May I get the phone of Green Diamond Sales Office?

Green Diamond Sales Office phone number is: +(995 32) 200 1010. You are always welcome.

4. How can I reach Green Diamond Sales Office? Is there any facility of transport by mass transport means?

Green Diamond Sales Office is located on Panjikidze Street 22, former Budapest Street. Underground "Sameditsino" is in 300 meters away. Also public mini buss #160 will take you here from Vazisubani, #177 from "Delisi" underground, #208 from the Train Station, #28 from the bus station.

გაყიდვების ოფისი

1. როგორ შეიძლება მივიღოთ დეტალური ინფორმაცია პროექტის შესახებ?

დეტალური ინფორმაციის მისაღებად შეგიძლიათ ეწვიოთ „მწვანე ალმასის“ გაყიდვების ოფისს შემდეგ მისამართზე: ფანჯიკიძის ქ. 22 (ყოფილი ბუდაპეშტის ქ.) და მიიღოთ დეტალური ინფორმაცია გაყიდვების მენეჯერისაგან.

2. როგორია „მწვანე ალმასის“ გაყიდვების ოფისის სამუშაო განრიგი?

გაყიდვების ოფისი მუშაობს ყოველ დღე 10:00 სთ-დან 19:00 სთ-მდე კვირის ჩათვლით.

3. როგორ დავუკავშირდებ „მწვანე ალმასის“ გაყიდვების ოფისს?

„მწვანე ალმასის“ გაყიდვების ოფისის ტელეფონის ნომერია: (+995 32) 200 10 10

4. როგორ მივიღებ „მწვანე ალმასის“ გაყიდვების ოფისში?

„მწვანე ალმასის“ გაყიდვების ოფისი გ. ფანჯიკიძის ქ. 22-ში (ყოფილი ბუდაპეშტის ქ.), მეტრო „სამედიცინო უნივერსიტეტიდან“ 300 მეტრში მდებარეობს. ასევე ოფისთან მიგიყვანთ: N160 სამარშრუტო ტაქსი ვაზისუბნიდან, N 177 „დელისის“ მეტროდან, N28 და N208-რკინიგზის სადგურიდან.

5. შეგიძლია თუ არა დავატვალიერო „მწვანე ალმასის“ სანიშნო ბინები?

დიახ, თქვენ შეგიძლიათ დაათვალიეროთ სანიშნო ბინები „მწვანე ალმასის“ გაყიდვების ოფისში,

LOCATION

1. Where is the Green Diamond Project located?

It is located in Dighomi in New Tbilisi opposite side of Olympic City near to USA Embassy.

2. May I get information about the distance between Green Diamond Project and health institutions, shopping services and schools?

Main social points from Green Diamond project are:

- McDonald's 1,1 km
- Hypermarket Goodwill 2,1 km
- Jo Ann Medical Center 2,4 km
- International School – QSI 4 km
- Tbilisi Central Hospital 2,9 km
- Tbilisi Mall 4,6 km

ადგილმდებარეობა

1. სად მდებარეობს „მწვანე ალმასი“?

„მწვანე ალმასი“ დიღომში, „ახალ თბილისში“, ოლიმპიური ქალაქის მოპირდაპირე მხარეს, აშშ-ის საელჩოს მახლობლად მდებარეობს.

2. რა მანძილითაა დაშორებული „მწვანე ალმასის“ საცხოვრებელი კომპლექსი ჯანდაცვის, სავაჭრო და სასწავლო ობიექტებთან?

„მწვანე ალმასსა“ და მნიშვნელოვან ობიექტებს შორის მანძილი შემდეგია:

- მაკდონალდსი 1.1 კმ.
- ჰიპერმარკეტი „გუდვილი“ 2.1 კმ.
- ჯოანის სამედიცინო ცენტრი 2.4 კმ.
- საერთაშორისო სკოლა QSI 4 კმ.
- თბილისის ცენტრალური საავადმყოფო 2.9 კმ.
- თბილისი მოლი 4.6 კმ.

MAQRO
CONSTRUCTION







**GREEN
DIAMOND**
BY MAQRO CONSTRUCTION

22 Panjikidze Str. (Former Budapest Str.)
Tbilisi 0160, Georgia
Tel: +(995 32) 200 1010
info@greendiamond.ge
www.greendiamond.ge

**მწვანე
აღმანი**
მაკრო კონსტრუქციებისთვის

ფანჯიკიძის ქ. 22 (ბუდაპეშტის ქ.)
საპარტოველო, თბილისი 0160
ტელ: +(995 32) 200 1010
info@greendiamond.ge
www.greendiamond.ge